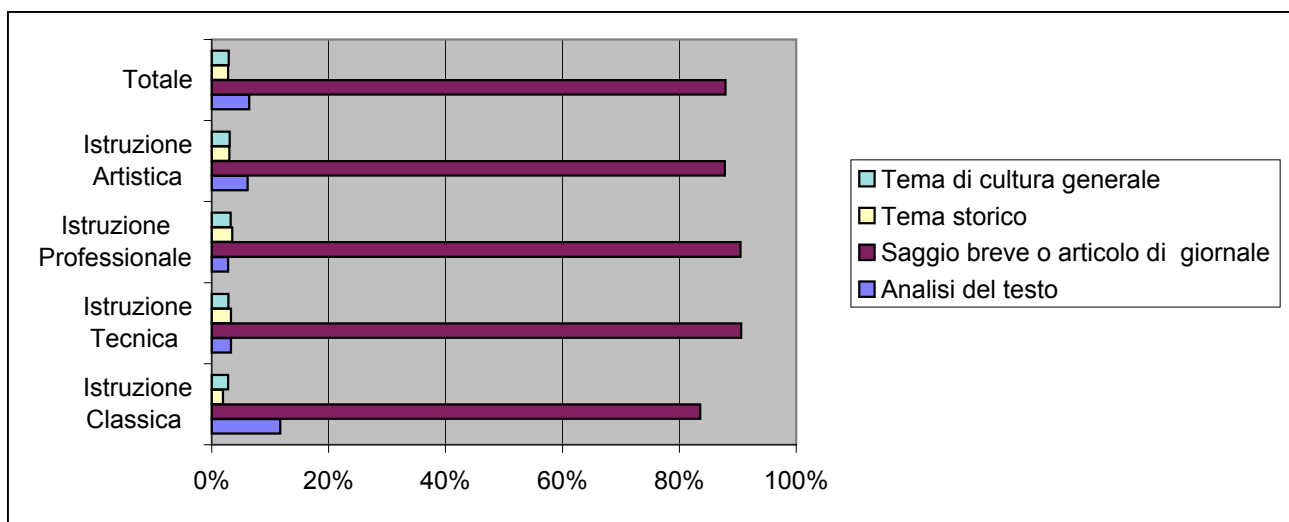


### Valori Assoluti 2005

Tipologia tema	Istruzione Classica	Istruzione Tecnica	Istruzione Professionale	Istruzione Artistica	Totale
Analisi del testo	18.202	6.674	1.323	629	<b>26.828</b>
Saggio breve o articolo di giornale	129.755	184.862	43.125	9.184	<b>367.113</b>
Tema storico	2.953	6.716	1.678	310	<b>11.657</b>
Tema di cultura generale	4.326	5.856	1.548	314	<b>12.044</b>
<b>Totale</b>	<b>155.236</b>	<b>204.108</b>	<b>47.674</b>	<b>10.437</b>	<b>417.455</b>

### Valori Percentuali

Tipologia tema	Istruzione Classica	Istruzione Tecnica	Istruzione Professionale	Istruzione Artistica	Totale
Analisi del testo	12%	3%	3%	6%	<b>6%</b>
Saggio breve o articolo di giornale	84%	91%	90%	88%	<b>88%</b>
Tema storico	2%	3%	4%	3%	<b>3%</b>
Tema di cultura generale	3%	3%	3%	3%	<b>3%</b>
<b>Totale</b>	<b>100%</b>	<b>100%</b>	<b>100%</b>	<b>100%</b>	<b>100%</b>



Totale candidati: 481.695  
 Situazione relativa a 417.455 candidati , pari all' 86,7%

Tipologia tema

	Analisi del Saggio		Cultura	
	testo	breve	Storico	generale
Abruzzo	5,98%	88,43%	2,48%	3,11%
Basilicata	5,77%	89,74%	1,87%	2,62%
Calabria	3,93%	89,69%	2,37%	4,01%
Campania	10,18%	82,99%	3,16%	3,67%
Emilia Romagna	6,07%	89,22%	2,30%	2,41%
Friuli V. G.	4,42%	91,50%	2,17%	1,91%
Lazio	5,91%	88,71%	2,25%	3,13%
Liguria	9,51%	85,43%	3,02%	2,04%
Lombardia	6,29%	89,07%	2,23%	2,40%
Marche	4,17%	91,62%	2,10%	2,10%
Molise	6,24%	90,47%	1,54%	1,75%
Piemonte	6,55%	88,43%	2,54%	2,47%
Puglia	5,34%	89,20%	1,78%	3,68%
Sardegna	5,07%	90,32%	2,90%	1,71%
Sicilia	5,97%	81,86%	6,93%	5,24%
Toscana	8,32%	87,33%	2,16%	2,19%
Trentino Alto Adige	6,07%	86,47%	3,70%	3,77%
Umbria	5,81%	89,03%	2,34%	2,82%
Val D'Aosta	0,00%	97,32%	1,79%	0,89%
Veneto	5,73%	89,38%	2,78%	2,10%
<b>Nazionale</b>	<b>6,52%</b>	<b>87,71%</b>	<b>2,79%</b>	<b>2,97%</b>

