

I DISTRETTI SOCIO-SANITARI

Cosa sono i distretti socio-sanitari?

Per “DISTRETTO” si intende l’articolazione della ASL al cui livello:

Il servizio sanitario regionale attiva il percorso assistenziale;

I servizi di assistenza sociale attivano gli interventi di sostegno e di reinserimento sociale;

Si realizza l’integrazione delle attività sanitarie e sociali.

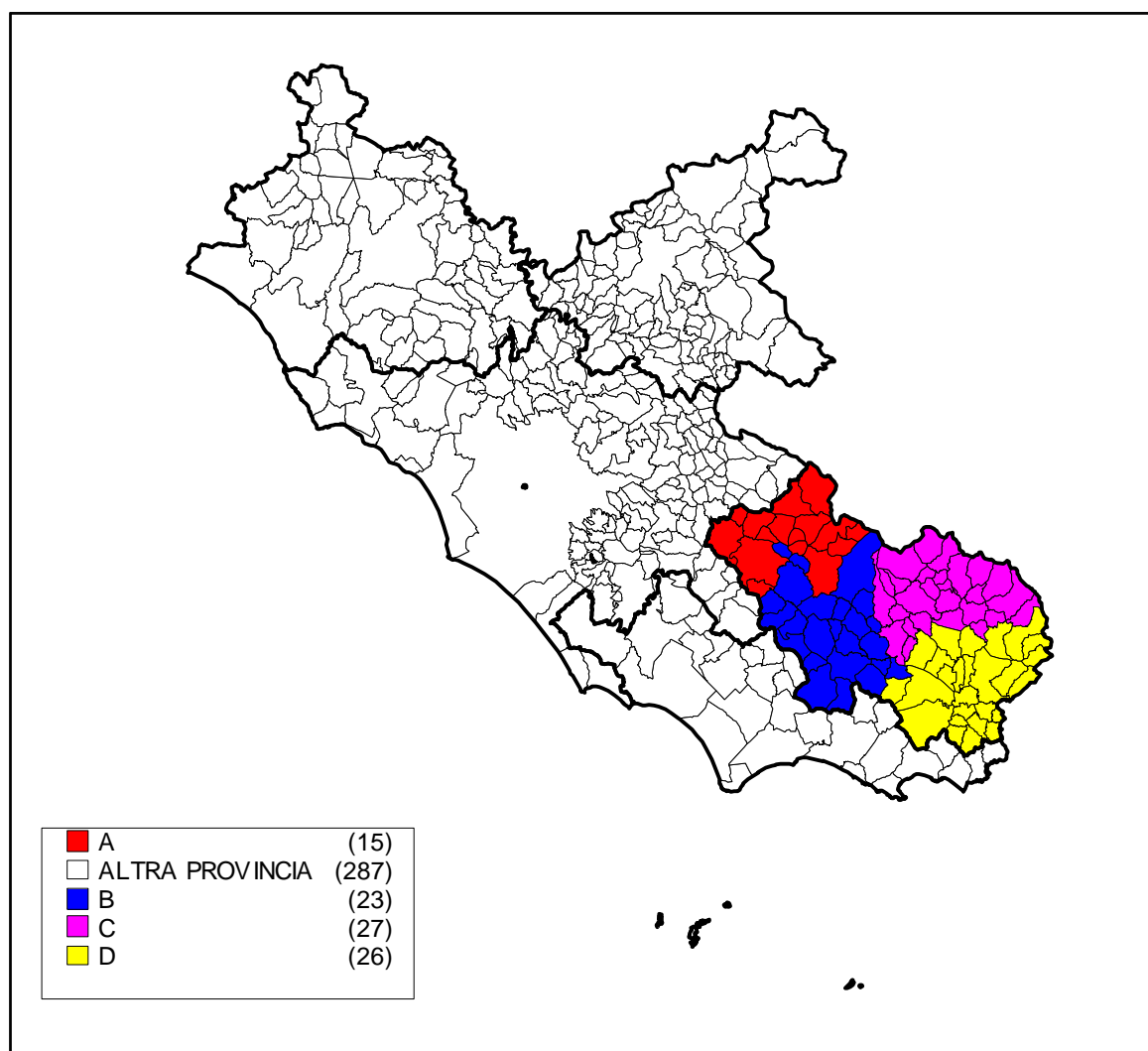
Il distretto con l’insieme dei suoi presidi e delle sue attività è organizzato come una Struttura dedicata a cui il cittadino si deve rivolgere, per attivare, a partire dal proprio medico curante, un percorso assistenziale integrato orizzontalmente tra i servizi sociali e sanitari e verticalmente tra i servizi territoriali e la funzione ospedaliera.

La Regione Lazio ha suddiviso il territorio provinciale in 33 Distretti socio-sanitari (aggregazioni di comuni), per migliorare l’analisi e le conoscenze di tipo sociale e sanitario¹.

¹ Normativa di riferimento: L.328/2000 e L.R.38/1996

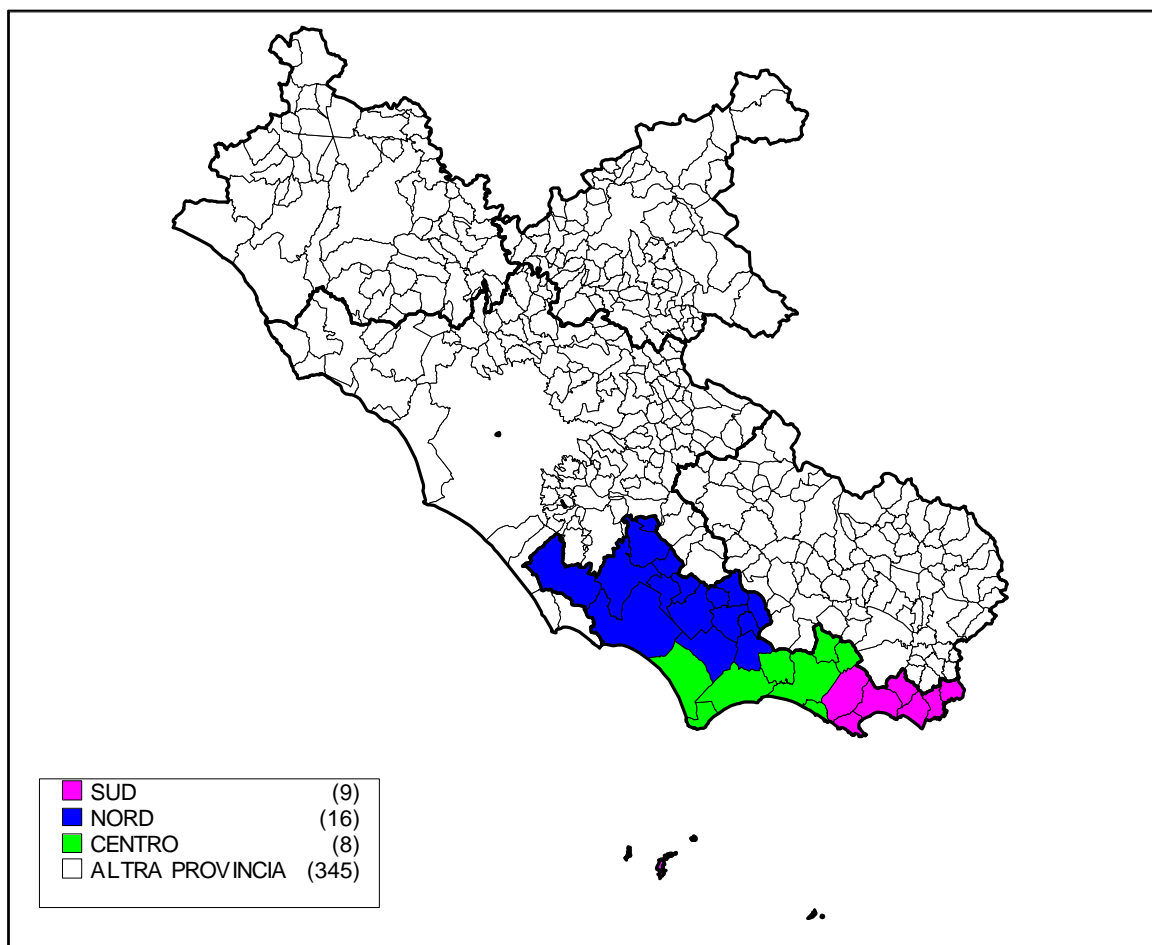
Come si collocano nel Lazio?

Graf. 9 - Distretti socio-sanitari della provincia di Frosinone (definizione anno 2000)



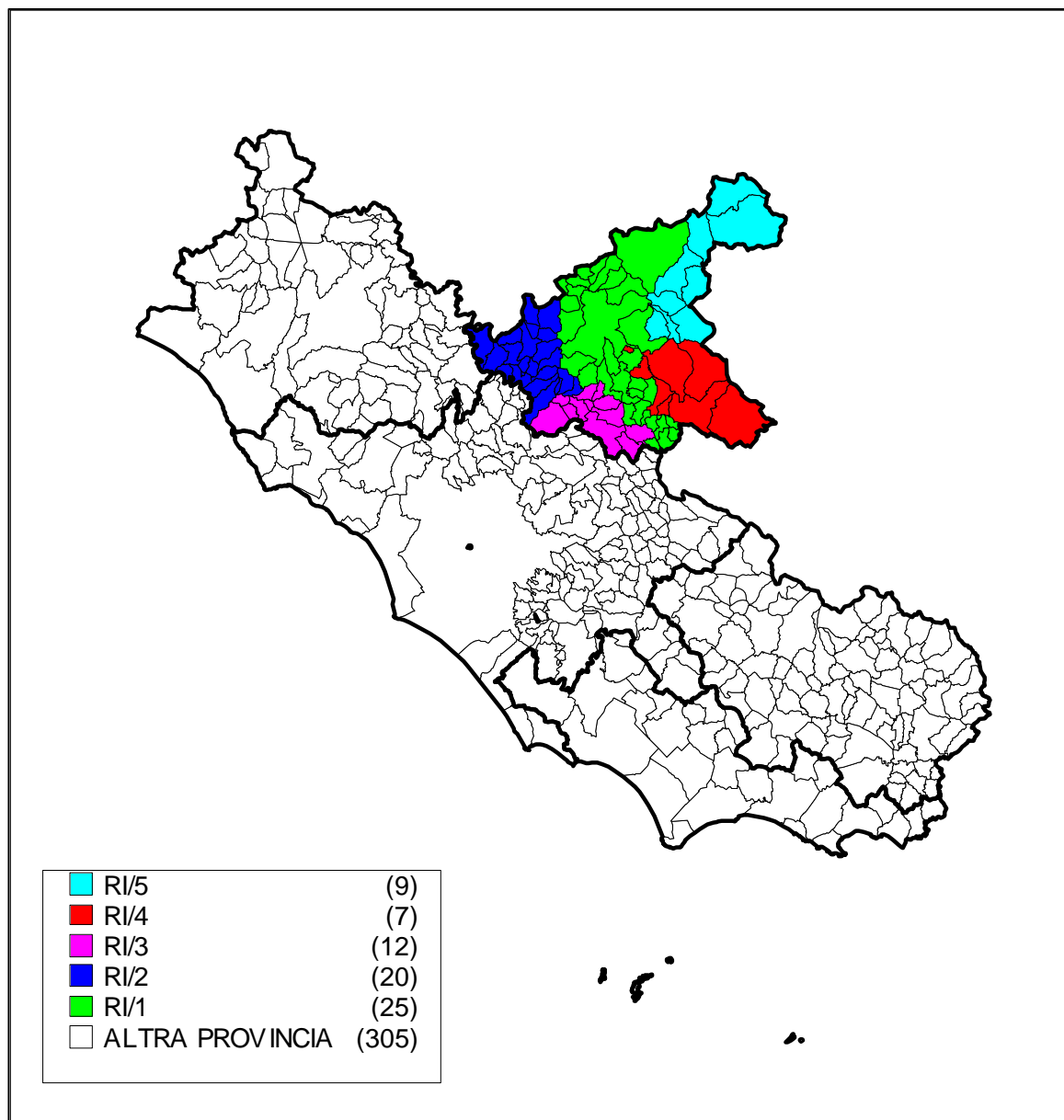
Fonte: *SISTAR-LAZIO*

Graf. 10 - Distretti socio-sanitari della provincia di Latina (definizione anno 2000)



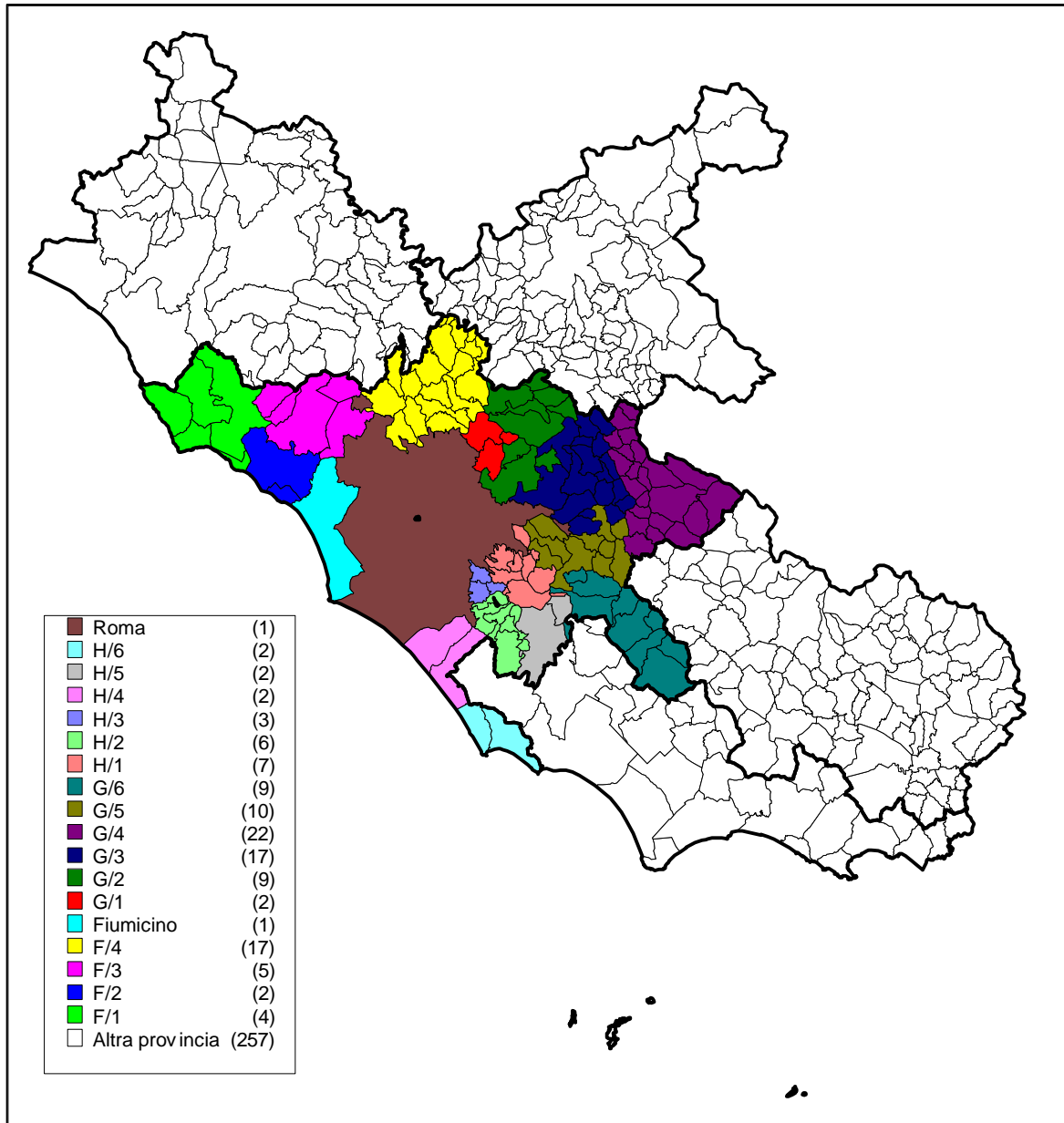
Fonte: *SISTAR-LAZIO*

Graf. 11 -Distretti socio-sanitari della provincia di Rieti (definizione anno 2000)



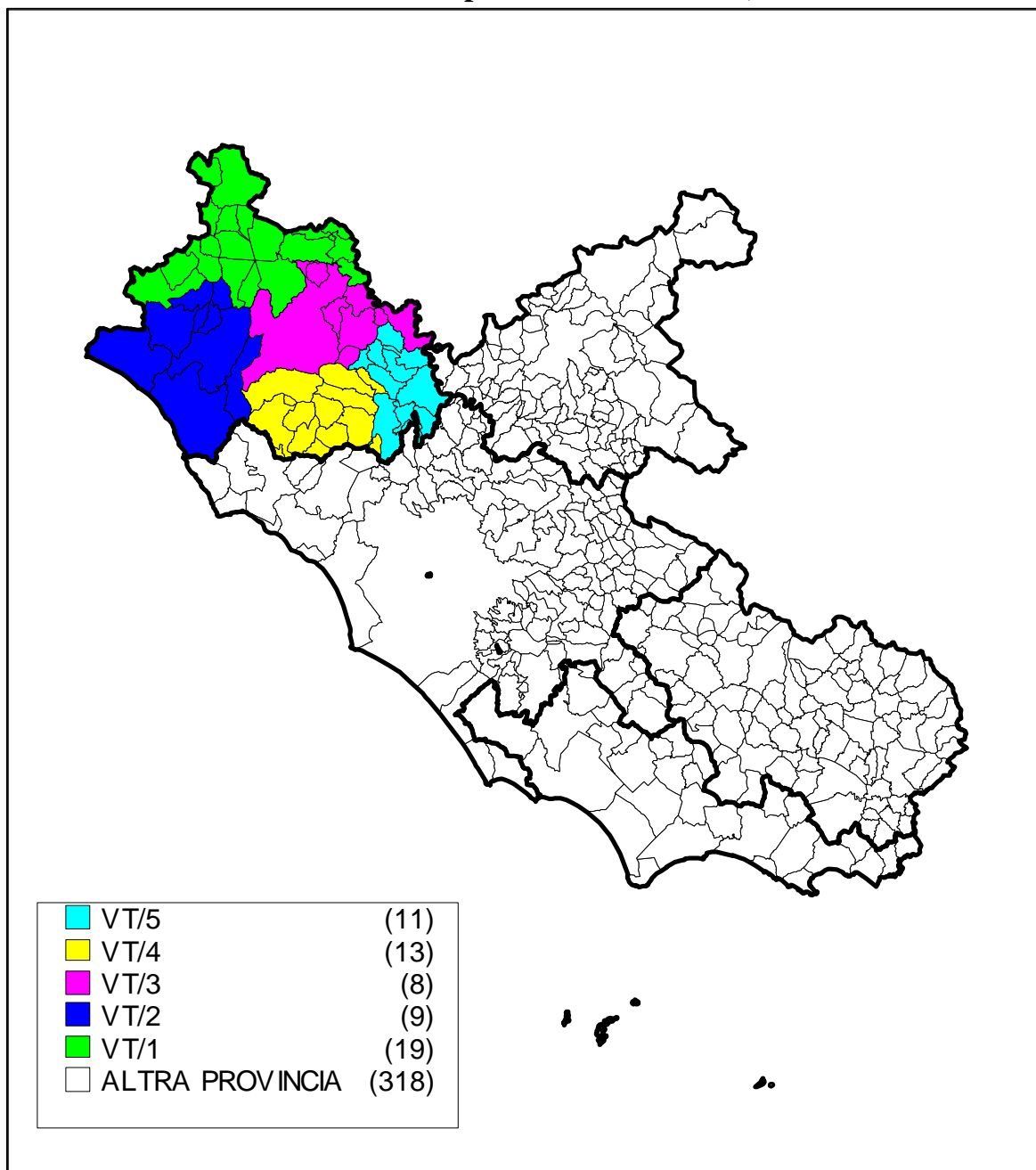
Fonte: *SISTAR-LAZIO*

Graf. 12 - Distretti socio-sanitari della provincia di Roma (definizione anno 2000)



Fonte: *SISTAR-LAZIO*

Graf. 13 - Distretti socio-sanitari della provincia di Viterbo (definizione anno 2000)



Fonte: *SISTAR-LAZIO*

Quali comuni comprendono?

**Tab. 9 - Comuni per distretto socio-sanitario di riferimento.
Provincia di Frosinone, anno 2000**

Distretto socio-sanitario	Comune	Distretto socio-sanitario	Comune
A	ACUTO	C	CASALVIERI
A	ALATRI	C	CASTELLIRI
A	ANAGNI	C	COLFELICE
A	COLLEPARDO	C	FONTANA LIRI
A	FILETTINO	C	FONTECHIARI
A	FIUGGI	C	GALLINARO
A	GUARCINO	C	ISOLA DEL LIRI
A	PALIANO	C	MONTE S.GIOVANNI C.
A	PIGLIO	C	PESCOSOLIDO
A	SERRONE	C	PICINISCO
A	SGURGOLA	C	POSTA FIBRENO
A	TORRE CAJETANI	C	ROCCA D'ARCE
A	TREVI NEL LAZIO	C	SAN BIAGIO SARACINISCO
A	TRIVIGLIANO	C	S. DONATO VAL DI COMINO
A	VICO NEL LAZIO	C	SANTOPADRE
		C	SETTEFRATI
B	AMASENO	C	SORA
B	ARNARA	C	VICALVI
B	BOVILLE ERNICA	C	VILLA LATINA
B	CASTRO DEI VOLSCI		
B	CECCANO	D	ACQUAFONDATA
B	CEPRANO	D	AQUINO
B	FALVATERRA	D	AUSONIA
B	FERENTINO	D	CASSINO
B	FROSINONE	D	CASTELNUOVO PARANO
B	FUMONE	D	CASTROCIELO
B	GIULIANO DI ROMA	D	CERVARO
B	MOROLO	D	COLLE SAN MAGNO
B	PASTENA	D	CORENO AUSONIO
B	PATRICA	D	ESPERIA
B	POFI	D	PICO
B	RIPI	D	PIEDIMONTE S.GERMANO
B	SAN GIOVANNI INCARICO	D	PIGNATARO INTERAMNA
B	STRANGOLAGALLI	D	PONTECORVO
B	SUPINO	D	ROCCASECCA
B	TORRICE	D	SAN GIORGIO A LIRI
B	VALLECORSA	D	SANT'AMBROGIO SUL GARIGL.
B	VEROLI	D	SANT'ANDREA DEL GARIGLIANO
B	VILLA SANTO STEFANO	D	SANT'APOLLINARE
		D	SANT'ELIA FIUMERAPIDO
C	ALVITO	D	SAN VITTORE DEL LAZIO
C	ARCE	D	TERELLE
C	ARPINO	D	VALLEMAIO
C	ATINA	D	VALLEROTONDA
C	BELMONTE CASTELLO	D	VILLA SANTA LUCIA
C	BROCCOSTELLA	D	VITICUSO
C	CAMPOLI APPENNINO		
C	CASALATTICO		

**Tab. 10 - Comuni per distretto socio-sanitario di riferimento.
Provincia di Latina, anno 2000**

Distretto socio-sanitario	Comune	Distretto socio-sanitario	Comune
NORD	APRILIA	CENTRO	CAMPODIMELE
NORD	BASSIANO	CENTRO	FONDI
NORD	CISTERNA DI LATINA	CENTRO	LENOLA
NORD	CORI	CENTRO	MONTE SAN BIAGIO
NORD	LATINA	CENTRO	SABAUDIA
NORD	MAENZA	CENTRO	SAN FELICE CIRCEO
NORD	NORMA	CENTRO	SPERLONGA
NORD	PONTINIA	CENTRO	TERRACINA
NORD	PRIVERNO	SUD	CASTELFORTE
NORD	PROSEDI	SUD	FORMIA
NORD	ROCCAGORGA	SUD	GAETA
NORD	ROCCA MASSIMA	SUD	ITRI
NORD	ROCCASECCA DEI VOLSCI	SUD	MINTURNO
NORD	SERMONETA	SUD	PONZA
NORD	SEZZE	SUD	SPIGNO SATURNIA
NORD	SONNINO	SUD	SS COSMA E DAMIANO
		SUD	VENTOTENE

Fonte: *SISTAR-LAZIO*

**Tab. 11 - Comuni per distretto socio-sanitario di riferimento.
Provincia di Rieti, anno 2000**

Distretto socio-sanitario	Comune	Distretto socio-sanitario	Comune
RI/1	ASCREA	RI/2	POGGIO MIRTETO
RI/1	BELMONTE IN SABINA	RI/2	ROCCANTICA
RI/1	CANTALICE	RI/2	SALISANO
RI/1	CASTEL DI TORA	RI/2	SELCI
RI/1	CITTADUCALE	RI/2	STIMIGLIANO
RI/1	COLLALTO SABINO	RI/2	TARANO
RI/1	COLLE DI TORA	RI/2	TORRI IN SABINA
RI/1	COLLEGIOVE	RI/2	VACONE
RI/1	COLLI SUL VELINO		
RI/1	CONTIGLIANO	RI/3	CASAPROTA
RI/1	GRECCIO	RI/3	CASTELNUOVO DI FARFA
RI/1	LABRO	RI/3	FARA IN SABINA
RI/1	LEONESSA	RI/3	FRASSO SABINO
RI/1	LONGONE SABINO	RI/3	MONTELEONE SABINO
RI/1	MONTENERO SABINO	RI/3	ORVINIO
RI/1	MONTE S.GIOVANNI IN SAB.	RI/3	POGGIO MOIANO
RI/1	MORRO REATINO	RI/3	POGGIO NATIVO
RI/1	NESPOLO	RI/3	POGGIO SAN LORENZO
RI/1	PAGANICO SABINO	RI/3	POZZAGLIA SABINA
RI/1	POGGIO BUSTONE	RI/3	SCANDRIGLIA
RI/1	RIETI	RI/3	TOFFIA
RI/1	RIVODUTRI		
RI/1	ROCCA SINIBALDA	RI/4	BORGOROSE
RI/1	TURANIA	RI/4	CONCERVIANO
RI/1	TORRICELLA IN SABINA	RI/4	FIAMIGNANO
		RI/4	MARCETELLI
RI/2	CANTALUPO IN SABINA	RI/4	PESCOROCCHIANO
RI/2	CASPERIA	RI/4	PETRELLA SALTO
RI/2	COLLEVECCHIO	RI/4	VARCO SABINO
RI/2	CONFIGNI	RI/5	ACCUMOLI
RI/2	COTTANELLO	RI/5	AMATRICE
RI/2	FORANO	RI/5	ANTRODOCO
RI/2	MAGLIANO SABINA	RI/5	BORBONA
RI/2	MOMPEO	RI/5	BORGO VELINO
RI/2	MONTASOLA	RI/5	CASTEL SANT'ANGELO
RI/2	MONTEBUONO	RI/5	CITTAREALE
RI/2	MONTOPOLI DI SABINA	RI/5	MICIGLIANO
RI/2	POGGIO CATINO	RI/5	POSTA

Fonte: *SISTAR-LAZIO*

**Tab. 12 - Comuni per distretto socio-sanitario di riferimento.
Provincia di Roma, anno 2000**

Distretto socio-sanitario	Comune	Distretto socio-sanitario	Comune	Distretto socio-sanitario	Comune
=====	ROMA A - B - C - D - E	G/3	CASAPE	G/5	ROCCA DI CAVE
=====	FIUMICINO	G/3	CASTEL MADAMA	G/5	SAN CESAREO
F/1	ALLUMIERE	G/3	CERRETO LAZIALE	G/5	SAN VITO ROM.
F/1	CIVITAVECCHIA	G/3	CICILIANO	G/5	ZAGAROLO
F/1	SANTA MARINELLA	G/3	GERANO	G/6	ARTENA
F/1	TOLFA	G/3	LICENZA	G/6	CARPINETO RO.
F/2	CERVETERI	G/3	MANDELA	G/6	COLLEFERRO
F/2	LADISPOLI	G/3	PERCILE	G/6	GAVIGNANO
F/3	ANGUILLARA SABAZIA	G/3	PISONIANO	G/6	GORGA
F/3	BRACCIANO	G/3	POLI	G/6	LABICO
F/3	CANALE MONTERANO	G/3	ROCCAGIOVINE	G/6	MONTELANICO
F/3	MANZIANA	G/3	SAMBUCI	G/6	SEGNİ
F/3	TREVIGNANO ROMANO	G/3	SARACINESCO	G/6	VALMONTONE
F/4	CAMPAGNANO DI ROMA	G/3	S.GREGOR. DA SAS.	H/1	COLONNA
F/4	CAPENA	G/3	SAN POLO DEI CAV.	H/1	FRASCATI
F/4	CASTELNUOVO DI POR.	G/3	TIVOLI	H/1	GROTTAFERRATA
F/4	CIVITELLA SAN PAOLO	G/3	VICOVARO	H/1	MONTECOMPATRI
F/4	FIANO ROMANO	G/4	AFFILE	H/1	MONTE PORZIO C.
F/4	FILACCIANO	G/4	AGOSTA	H/1	ROCCA DI PAPA
F/4	FORMELLO	G/4	ANTICOLI CORRADO	H/1	ROCCA PRIORA
F/4	MAGLIANO ROMANO	G/4	ARCINAZZO ROM.	H/2	ALBANO LAZIALE
F/4	MAZZANO ROMANO	G/4	ARSOLI	H/2	ARICCIA
F/4	MORLUPO	G/4	BELLEGRA	H/2	CASTEL GANDOL.
F/4	NAZZANO	G/4	CAMERATA NUOVA	H/2	GENZANO DI RO.
F/4	PONZANO ROMANO	G/4	CANTERANO	H/2	LANUVIO
F/4	RIANO	G/4	CERVARA DI ROMA	H/2	NEMI
F/4	RIGNANO FLAMINIO	G/4	CINETO ROMANO	H/3	CIAMPINO
F/4	SACROFANO	G/4	JENNE	H/3	MARINO
F/4	SANT'ORESTE	G/4	MARANO EQUO	H/4	ARDEA
F/4	TORRITA TIBERINA	G/4	OLEVANO ROMANO	H/4	POMEZIA
G/1	MENTANA	G/4	RIOFREDDO	H/5	LARIANO
G/1	MONTEROTONDO	G/4	ROCCA CANTERANO	H/5	VELLETRI
G/2	GUIDONIA MONTECELIO	G/4	ROCCA S. STEFANO	H/6	ANZIO
G/2	MARCELLINA	G/4	ROIATE	H/6	NETTUNO
G/2	MONTEFLAVIO	G/4	ROVIANO		
G/2	MONTELIBRETTI	G/4	SUBIACO		
G/2	MONTORIO ROMANO	G/4	VALLEPIETRA		
G/2	MORICONE	G/4	VALLINFREDA		
G/2	NEROLA	G/4	VIVARO ROMANO		
G/2	PALOMBARA SABINA	G/5	CAPRANICA PREN.		
G/2	SANT'ANGELO ROMANO	G/5	CAST. S. PIETRO R.		
		G/5	CAVE		
		G/5	GALLICANO NEL LA.		
		G/5	GENAZZANO		
		G/5	PALESTRINA		

Fonte: SSTAR-LAZIO

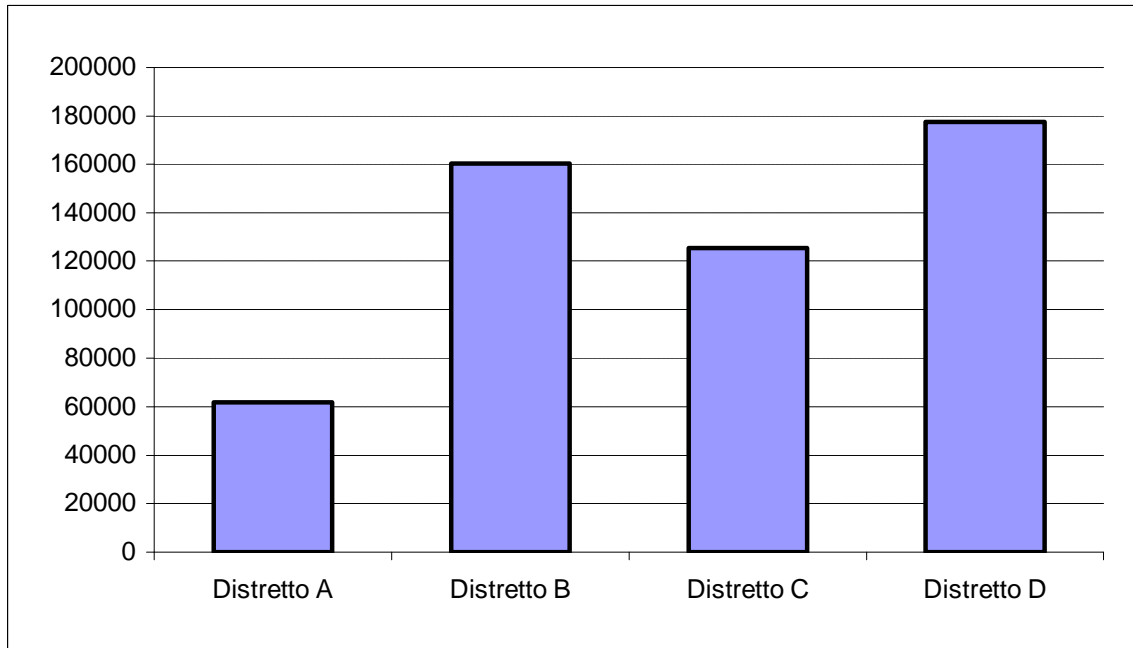
**Tab. 13 - Comuni per distretto socio-sanitario di riferimento.
Provincia di Viterbo, anno 2000**

Distretto socio-sanitario	Comune	Distretto socio-sanitario	Comune
VT/1	ACQUAPENDENTE	VT/3	CANEPINA
VT/1	BAGNOREGIO	VT/3	CELLENO
VT/1	BOLSENA	VT/3	ORTE
VT/1	CAPODIMONTE	VT/3	SORIANO NEL CIMINO
VT/1	CASTIGLIONE IN TEVERINA	VT/3	VITERBO
VT/1	CIVITELLA D'AGLIANO	VT/3	VITORCHIANO
VT/1	FARNESE		
VT/1	GRADOLI	VT/4	BARBARANO
VT/1	GRAFFIGNANO	VT/4	BASSANO ROMANO
VT/1	GROTTE DI CASTRO	VT/4	BLERA
VT/1	ISCHIA DI CASTRO	VT/4	CAPRANICA
VT/1	LATERA	VT/4	CAPRAROLA
VT/1	LUBRIANO	VT/4	CARBOGNANO
VT/1	MARTA	VT/4	MONTEROSI
VT/1	MONTEFIASCONE	VT/4	ORIOLO ROMANO
VT/1	ONANO	VT/4	RONCIGLIONE
VT/1	PROCENO	VT/4	SUTRI
VT/1	SAN LORENZO NUOVO	VT/4	VEJANO
VT/1	VALENTANO	VT/4	VETRALLA
		VT/4	VILLA S.GIOVANNI IN TUSCIA
VT/2	ARLENA DI CASTRO		
VT/2	CANINO	VT/5	CALCATA
VT/2	CELLERE	VT/5	CASTEL SANT'ELIA
VT/2	MONTALTO DI CASTRO	VT/5	CIVITACASTELLANA
VT/2	MONTE ROMANO	VT/5	CORCHIANO
VT/2	PIANSANO	VT/5	FABRICA DI ROMA
VT/2	TARQUINIA	VT/5	FALERIA
VT/2	TESSENNANO	VT/5	GALLESE
VT/2	TUSCANIA	VT/5	NEPI
		VT/5	VALLERANO
VT/3	BASSANO IN TEVERINA	VT/5	VASANELLO
VT/3	BOMARZO	VT/5	VIGNANELLO

Fonte: *SISTAR-LAZIO*

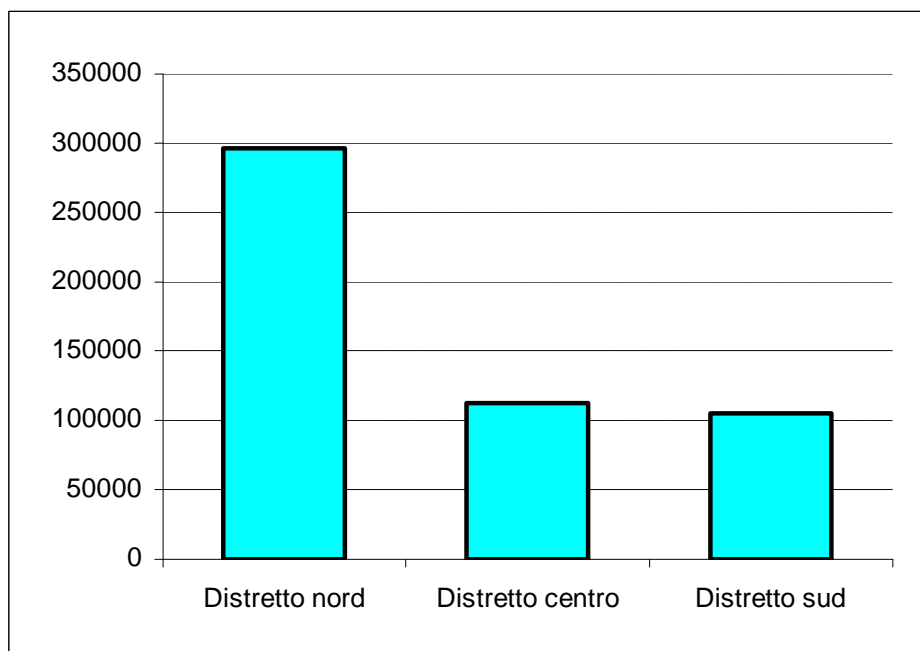
Quanta popolazione includono?

Graf. 14 – Popolazione residente al 1° gennaio 2001. Provincia di Frosinone



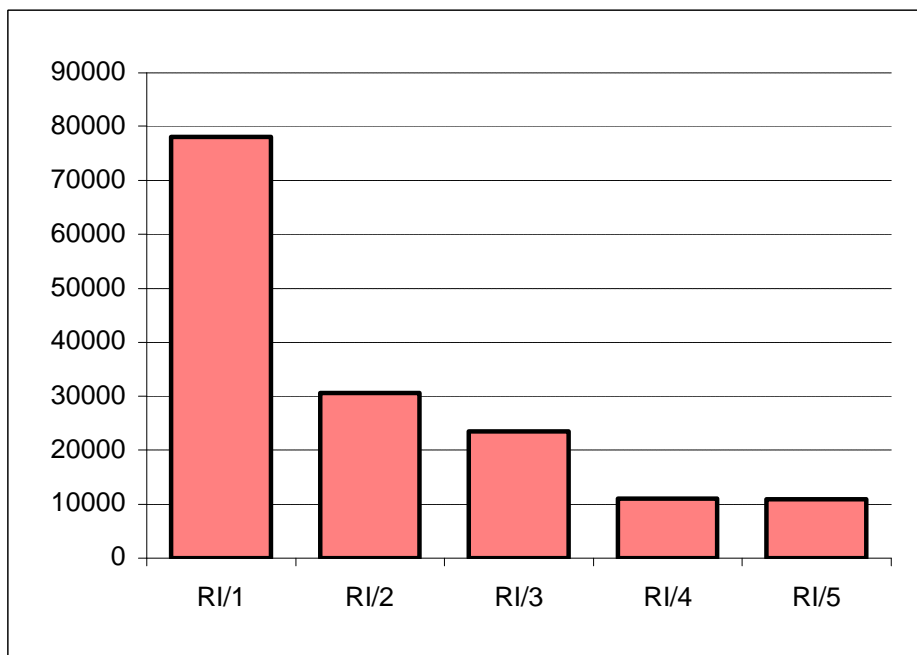
Fonte: *SISTAR-LAZIO su dati ISTAT*

Graf. 15 - Popolazione residente al 1° gennaio 2001. Provincia di Latina



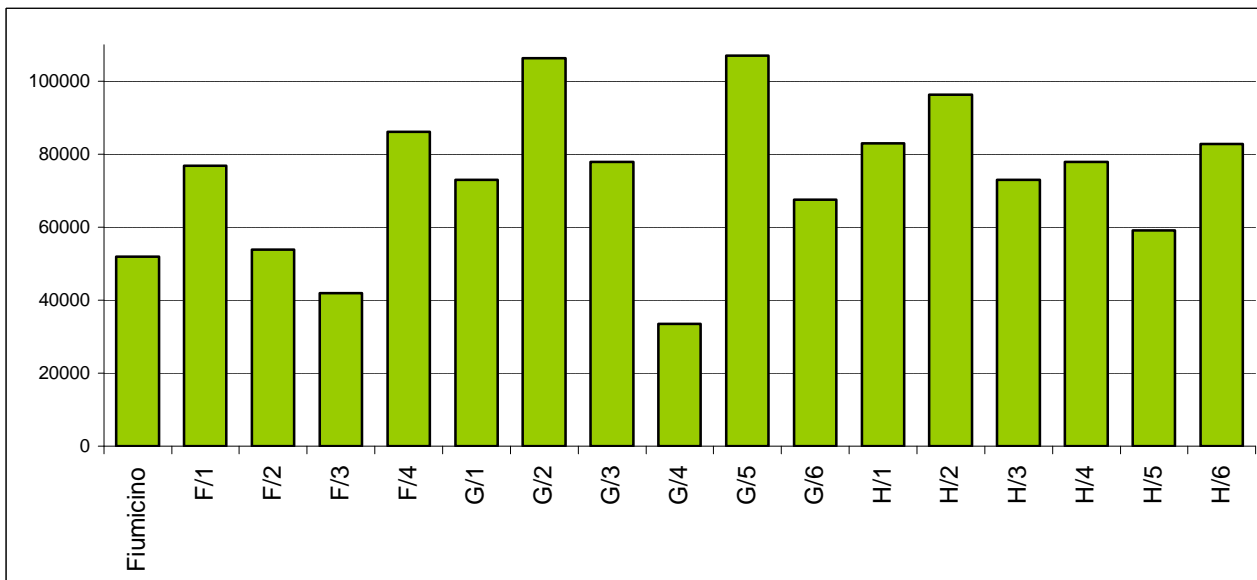
Fonte: *SISTAR-LAZIO su dati ISTAT*

Graf. 16 - Popolazione residente al 1° gennaio 2001. Provincia di Rieti



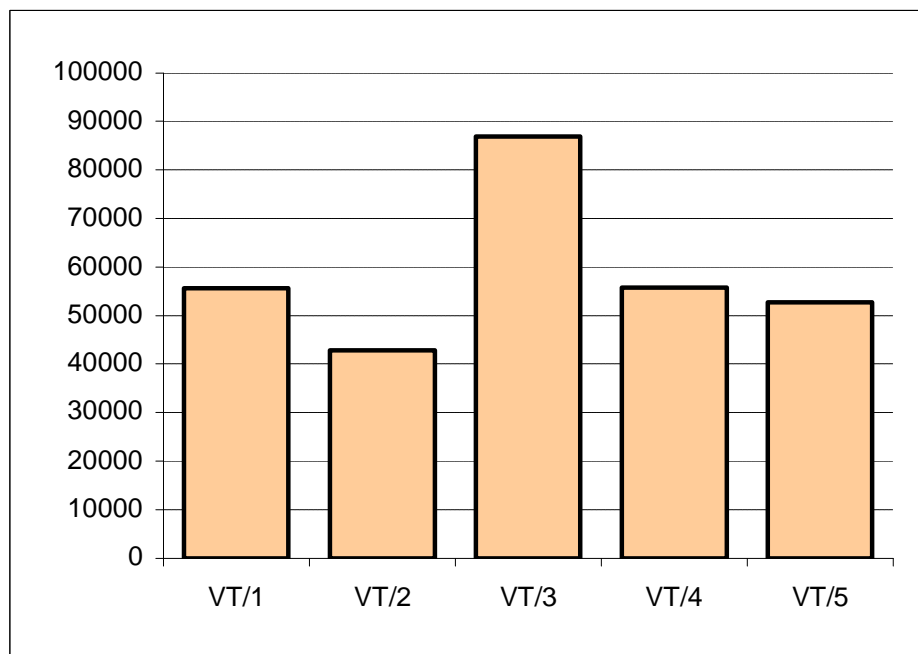
Fonte: *SISTAR-LAZIO su dati ISTAT*

Graf. 17 - Popolazione residente al 1° gennaio 2001. Provincia di Roma escluso il capoluogo



Fonte: *SISTAR-LAZIO su dati ISTAT*

Graf. 18 - Popolazione residente al 1° gennaio 2001. Provincia di Viterbo



Fonte: *SISTAR-LAZIO* su dati ISTAT

**Tab. 14 - Popolazione residente per sesso, provincia e distretti socio-sanitari.
Lazio 1-1-2001**

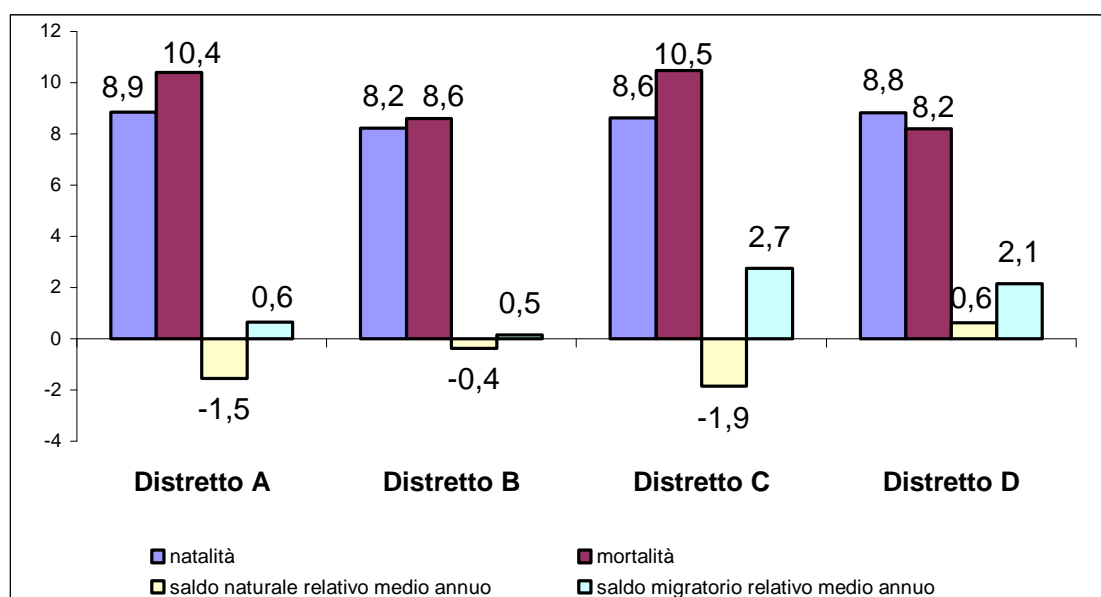
Provincia	Distretti	Maschi	Femmine	Totale
FR	Distretto A	30.633	31.153	61.786
FR	Distretto B	78.252	82.159	160.411
FR	Distretto C	61.244	64.143	125.387
FR	Distretto D	87.023	90.403	177.426
LT	distretto nord	145.844	150.386	296.230
LT	distretto centro	55.372	56.822	112.194
LT	distretto sud	51.064	53.962	105.026
RI	RI/1	37.768	40.295	78.063
RI	RI/2	15.028	15.584	30.612
RI	RI/3	11.515	11.942	23.457
RI	RI/4	5.509	5.568	11.077
RI	RI/5	5.409	5.532	10.941
RM	ROMA A - B - C - D - E	1.255.736	1.400.234	2.655.970
RM	FIUMICINO	25.974	25.984	51.958
RM	F/1	37.154	39.696	76.850
RM	F/2	26.457	27.427	53.884
RM	F/3	20.538	21.322	41.860
RM	F/4	42.827	43.262	86.089
RM	G/1	36.036	36.934	72.970
RM	G/2	52.758	53.505	106.263
RM	G/3	38.118	39.693	77.811
RM	G/4	16.477	16.987	33.464
RM	G/5	53.273	53.664	106.937
RM	G/6	33.107	34.478	67.585
RM	H/1	40.526	42.494	83.020
RM	H/2	47.062	49.142	96.204
RM	H/3	35.597	37.448	73.045
RM	H/4	39.043	38.802	77.845
RM	H/5	28.981	30.153	59.134
RM	H/6	40.586	42.272	82.858
VT	VT/1	27.043	28.647	55.690
VT	VT/2	21.115	21.614	42.729
VT	VT/3	42.179	44.744	86.923
VT	VT/4	27.165	28.574	55.739
VT	VT/5	25.968	26.749	52.717

Fonte: *SISTAR-LAZIO* su dati ISTAT

Quali sono i distretti che vedono più facilmente crescere la loro popolazione?

Graf. 19 - Tassi di natalità e mortalità e saldi naturale e migratorio relativi medi annui (*) nell'anno 2000. Distretti socio-sanitari del Lazio per provincia.

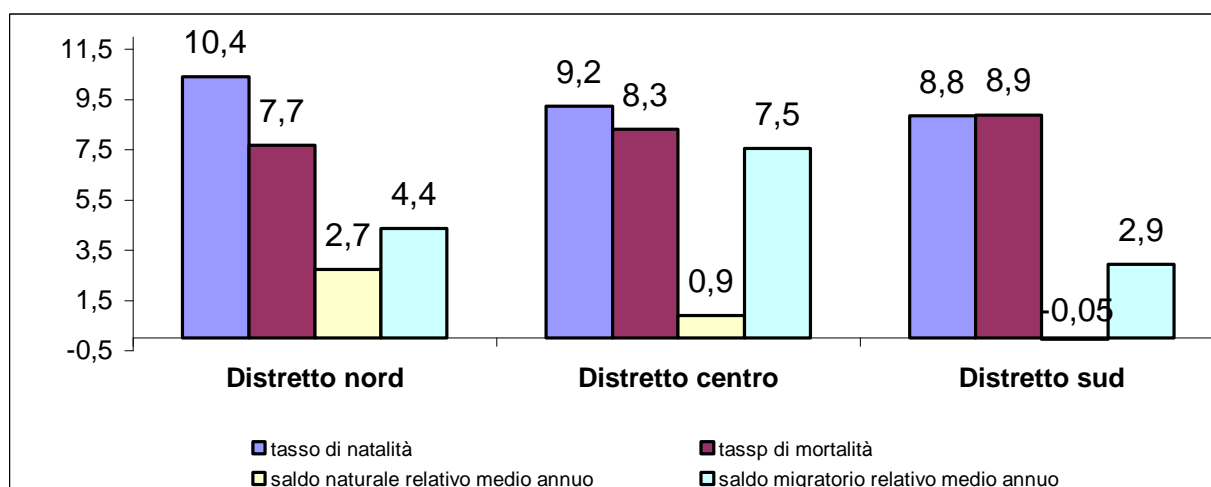
Provincia di Frosinone



(*) per le definizioni degli indicatori si veda la Tab. 5 a pag. 14

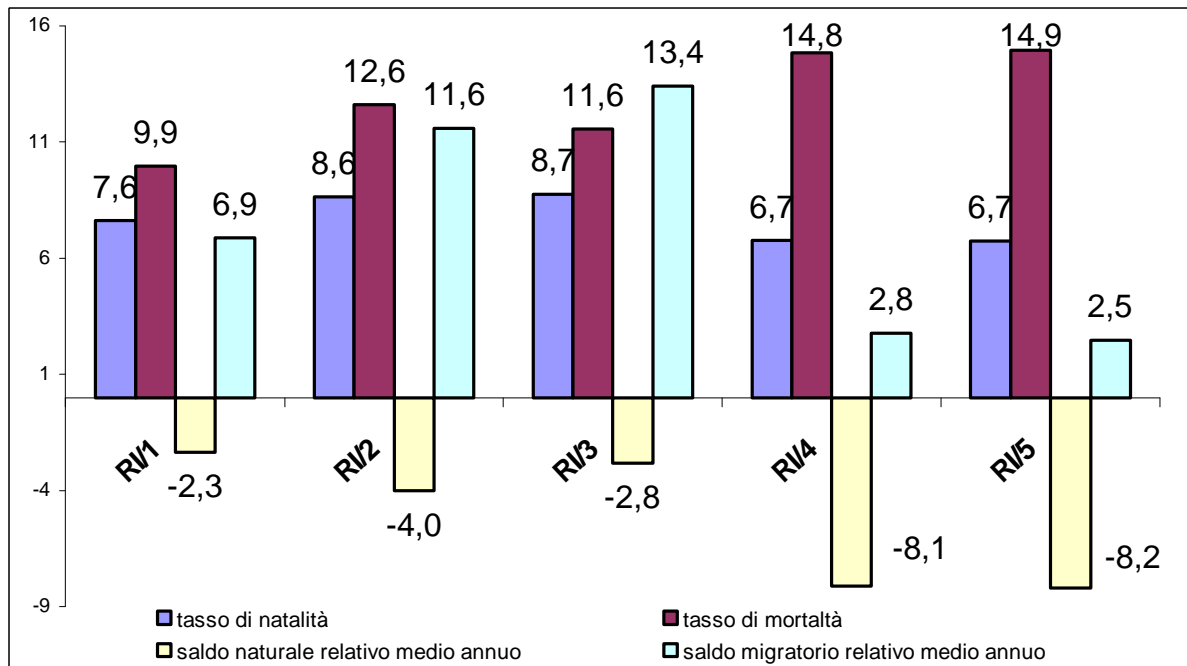
Fonte: *SISTAR-LAZIO*

Provincia di Latina



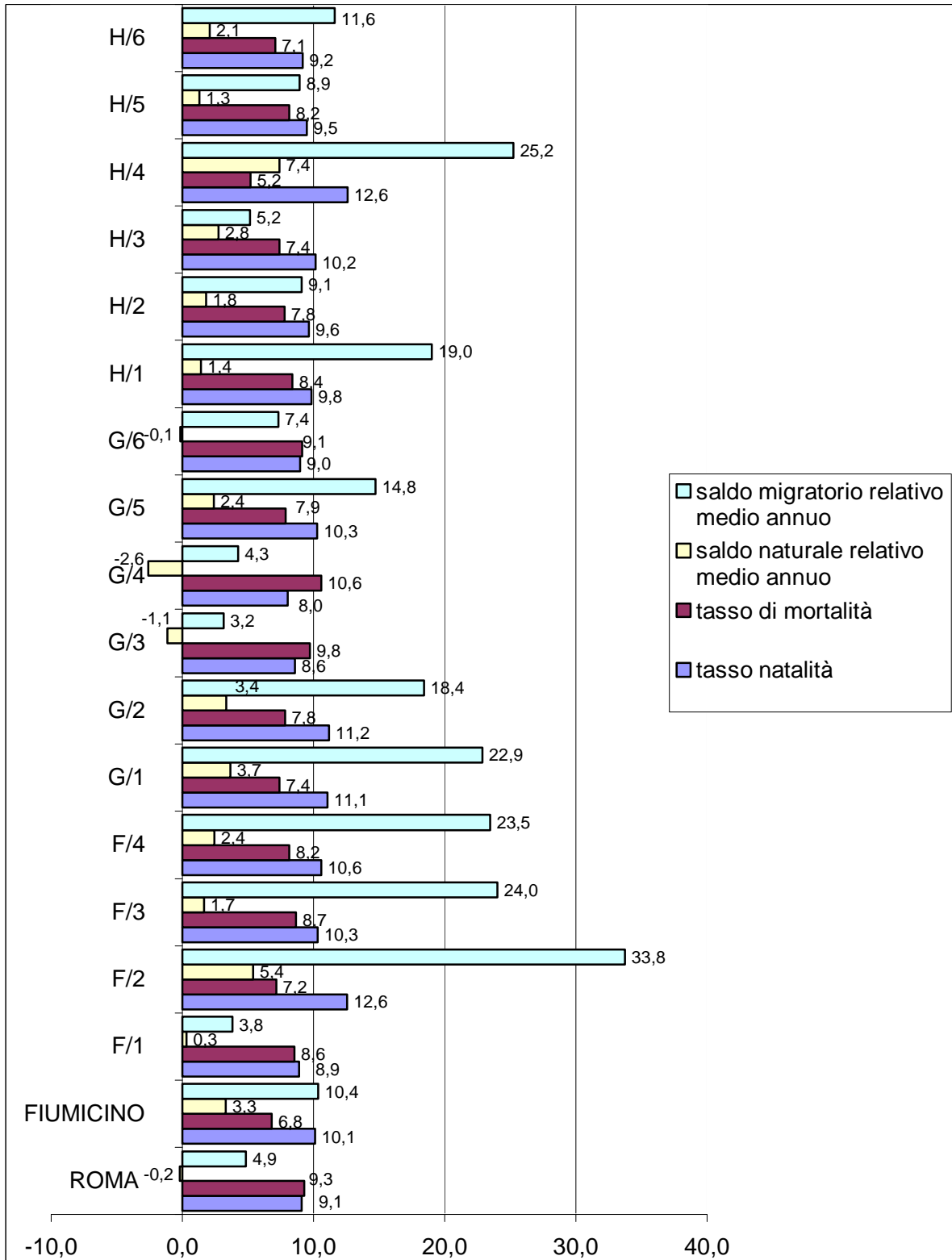
Fonte: *SISTAR-LAZIO*

Provincia di Rieti



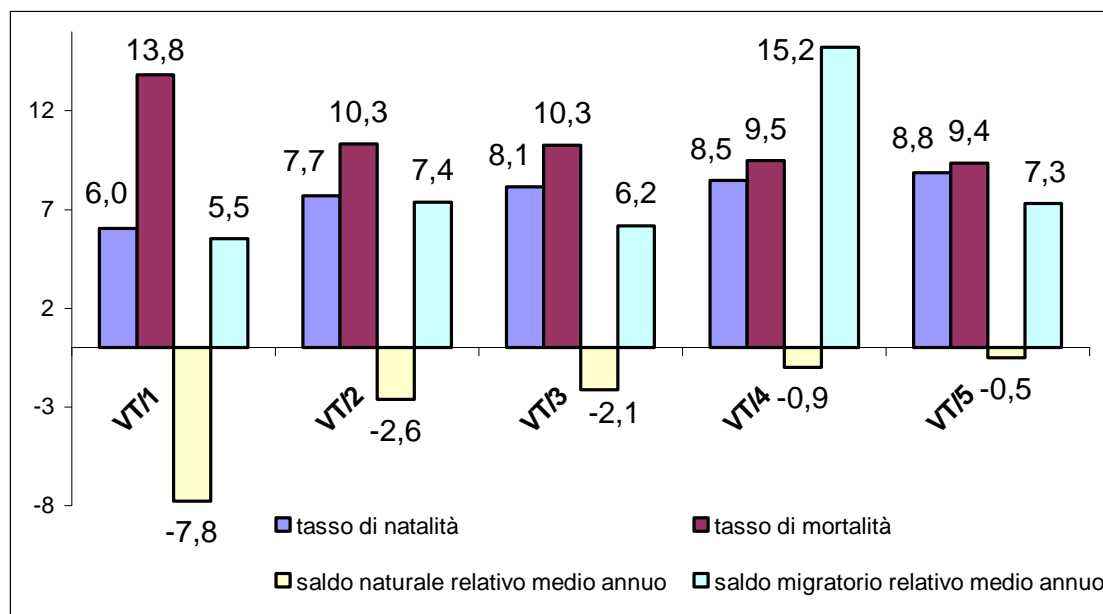
Fonte: SISTAR-LAZIO

Provincia di Roma



Fonte: SISTAR-LAZIO

Provincia di Viterbo



Fonte: SISTAR-LAZIO

Analizzando l'andamento naturale e migratorio nei diversi distretti delle province del Lazio si può osservare che il distretto F/2 della provincia di Roma presenta il più alto tasso di natalità (12,6%), mentre nella provincia di Viterbo il distretto VT1 presenta il tasso più basso (6%). Il tasso di mortalità più alto (~15%) lo troviamo nei distretti RI4 e RI5 della provincia di Rieti, questo spiega anche l'andamento negativo del saldo naturale di tutta la medesima provincia mentre il distretto H/3 della provincia di Roma presenta il più basso tasso di mortalità (5,2%) e quindi anche il più alto saldo naturale (7,4%).

Un maggior numero di decessi rispetto alle nascite si osserva anche in tutti i distretti della provincia di Viterbo.

Infine si può notare che la provincia di Roma, con il distretto F/1, raggiunge il 33,3% del saldo migratorio, contrariamente il distretto B della provincia di Frosinone raggiunge solo lo 0,5%.

Tab. 15 - Movimento naturale della popolazione residente per sesso, distretto socio-sanitario e provincia. Lazio, anno 2000.

Prov.	Distretti sanitari	Nati vivi			Morti			Saldo naturale (nati - morti)		
		M	F	T	M	F	T	M	F	T
FR	Distretto A	296	252	548	320	323	643	-24	-71	-95
FR	Distretto B	710	612	1.322	734	648	1.382	-24	-36	-60
FR	Distretto C	569	513	1.082	683	632	1.315	-114	-119	-233
FR	Distretto D	813	751	1.564	799	655	1.454	14	96	110
LT	Distretto nord	1.591	1.482	3.073	1.199	1.069	2.268	392	413	805
LT	Distretto centro	549	482	1.031	529	402	931	20	80	100
LT	Distretto sud	476	451	927	508	424	932	-32	27	-5
RI	RI/1	304	289	593	392	384	776	-88	-95	-183
RI	RI/2	137	126	263	193	192	385	-56	-66	-122
RI	RI/3	95	109	204	128	142	270	-33	-33	-66
RI	RI/4	42	33	75	97	68	165	-55	-35	-90
RI	RI/5	35	39	74	85	79	164	-50	-40	-90
RM	A, B, C, D, E	12.555	11.553	24.108	12.130	12.464	24.594	425	-911	-486
RM	FIUMICINO	244	279	523	182	170	352	62	109	171
RM	F/1	364	318	682	333	324	657	31	-6	25
RM	F/2	349	316	665	206	173	379	143	143	286
RM	F/3	217	210	427	173	185	358	44	25	69
RM	F/4	456	446	902	339	355	694	117	91	208
RM	G/1	413	385	798	267	267	534	146	118	264
RM	G/2	603	575	1.178	436	389	825	167	186	353
RM	G/3	319	350	669	399	359	758	-80	-9	-89
RM	G/4	151	118	269	188	167	355	-37	-49	-86
RM	G/5	547	544	1.091	402	432	834	145	112	257
RM	G/6	305	300	605	321	294	615	-16	6	-10
RM	H/1	398	411	809	312	379	691	86	32	118
RM	H/2	482	440	922	395	353	748	87	87	174
RM	H/3	376	364	740	279	260	539	97	104	201
RM	H/4	493	474	967	214	185	399	279	289	568
RM	H/5	281	278	559	232	249	481	49	29	78
RM	H/6	385	372	757	328	256	584	57	116	173
VT	VT/1	172	165	337	409	362	771	-237	-197	-434
VT	VT/2	164	164	328	239	201	440	-75	-37	-112
VT	VT/3	377	329	706	431	460	891	-54	-131	-185
VT	VT/4	236	233	469	277	247	524	-41	-14	-55
VT	VT/5	220	245	465	249	243	492	-29	2	-27

Fonte: *SISTAR-LAZIO su dati ISTAT*

Tab. 16 - Movimento migratorio della popolazione residente per sesso, distretto socio-sanitario e provincia. Lazio, anno 2000.

Prov.	Distretti	Iscritti			Cancellati			Saldo migratorio (iscritti-cancellati)		
		M	F	T	M	F	T	M	F	T
FR	Distretto A	474	460	934	447	447	894	27	13	40
FR	Distretto B	1.342	1.318	2.660	1.277	1.357	2.634	65	-39	26
FR	Distretto C	1.064	1.084	2.148	901	903	1.804	163	181	344
FR	Distretto D	1.512	1.558	3.070	1.322	1.369	2.691	190	189	379
LT	Distretto nord	3.337	3.131	6.468	2.742	2.434	5.176	595	697	1.292
LT	Distretto centro	1.441	1.190	2.631	915	874	1.789	526	316	842
LT	Distretto sud	1.238	1.171	2.409	1.081	1.021	2.102	157	150	307
RI	RI/1	1.048	982	2.030	751	743	1.494	297	239	536
RI	RI/2	588	518	1.106	374	378	752	214	140	354
RI	RI/3	473	427	900	290	297	587	183	130	313
RI	RI/4	164	138	302	125	146	271	39	-8	31
RI	RI/5	170	146	316	149	140	289	21	6	27
RM	A, B, C, D, E	33.935	36.333	70.268	29.570	27.823	57.393	4.365	8.510	12.875
RM	FIUMICINO	1.021	959	1.980	774	671	1.445	247	288	535
RM	F/1	933	918	1.851	784	773	1.557	149	145	294
RM	F/2	1.981	2.031	4.012	1.065	1.163	2.228	916	868	1.784
RM	F/3	1.216	1.219	2.435	721	721	1.442	495	498	993
RM	F/4	2.669	2.583	5.252	1.687	1.570	3.257	982	1.013	1.995
RM	G/1	1.870	1.797	3.667	1.017	1.002	2.019	853	795	1.648
RM	G/2	2.747	2.351	5.098	1.684	1.478	3.162	1.063	873	1.936
RM	G/3	1.174	1.023	2.197	1.014	936	1.950	160	87	247
RM	G/4	394	369	763	305	315	620	89	54	143
RM	G/5	2.280	2.063	4.343	1.468	1.311	2.779	812	752	1.564
RM	G/6	900	872	1.772	676	601	1.277	224	271	495
RM	H/1	2.303	2.200	4.503	1.483	1.456	2.939	820	744	1.564
RM	H/2	2.071	2.103	4.174	1.668	1.636	3.304	403	467	870
RM	H/3	1.473	1.520	2.993	1.335	1.283	2.618	138	237	375
RM	H/4	2.549	2.476	5.025	1.566	1.526	3.092	983	950	1.933
RM	H/5	788	776	1.564	486	552	1.038	302	224	526
RM	H/6	1.583	1.599	3.182	1.105	1.120	2.225	478	479	957
VT	VT/1	668	623	1.291	511	473	984	157	150	307
VT	VT/2	576	449	1.025	351	360	711	225	89	314
VT	VT/3	965	969	1.934	711	688	1.399	254	281	535
VT	VT/4	1.084	1.009	2.093	628	622	1.250	456	387	843
VT	VT/5	879	842	1.721	686	652	1.338	193	190	383

Fonte: *SISTAR-LAZIO su dati ISTAT*

Tab. 17 - Tassi di natalità, di mortalità e saldi naturale e migratorio relativi medi annui (*) nell'anno 2000. Distretti socio-sanitari per provincia

Distretti socio-sanitari	Tassi		SalDI relativi medi annui	
	natalità	mortalità	naturale	migratorio
Provincia di Frosinone				
Distretto A	8,9	10,4	-1,5	0,6
Distretto B	8,2	8,6	-0,4	0,2
Distretto C	8,6	10,5	-1,9	2,7
Distretto D	8,8	8,2	0,6	2,1
Provincia di Latina				
Distretto nord	10,4	7,7	2,7	4,4
Distretto centro	9,2	8,3	0,9	7,5
Distretto sud	8,8	8,9	0,0	2,9
Provincia di Rieti				
RI/1	7,6	10,0	-2,3	6,9
RI/2	8,6	12,6	-4,0	11,6
RI/3	8,7	11,6	-2,8	13,4
RI/4	6,8	14,9	-8,1	2,8
RI/5	6,7	14,9	-8,2	2,5
Provincia di Roma				
ROMA A - B - C - D - E	9,1	9,3	-0,2	4,9
FIUMICINO	10,1	6,8	3,3	10,4
F/1	8,9	8,6	0,3	3,8
F/2	12,6	7,2	5,4	33,8
F/3	10,3	8,7	1,7	24,0
F/4	10,6	8,2	2,4	23,5
G/1	11,1	7,4	3,7	22,9
G/2	11,2	7,8	3,4	18,4
G/3	8,6	9,8	-1,1	3,2
G/4	8,0	10,6	-2,6	4,3
G/5	10,3	7,9	2,4	14,8
G/6	9,0	9,1	-0,1	7,4
H/1	9,8	8,4	1,4	19,0
H/2	9,6	7,8	1,8	9,1
H/3	10,2	7,4	2,8	5,2
H/4	12,6	5,2	7,4	25,2
H/5	9,5	8,2	1,3	8,9
H/6	9,2	7,1	2,1	11,6
Provincia di Viterbo				
VT/1	6,0	13,8	-7,8	5,5
VT/2	7,7	10,3	-2,6	7,4
VT/3	8,1	10,3	-2,1	6,2
VT/4	8,5	9,5	-1,0	15,2
VT/5	8,9	9,4	-0,5	7,3

(*) per le definizioni si veda la Tab. 5 a pag. 14

Fonte: *SISTAR-LAZIO su dati ISTAT*

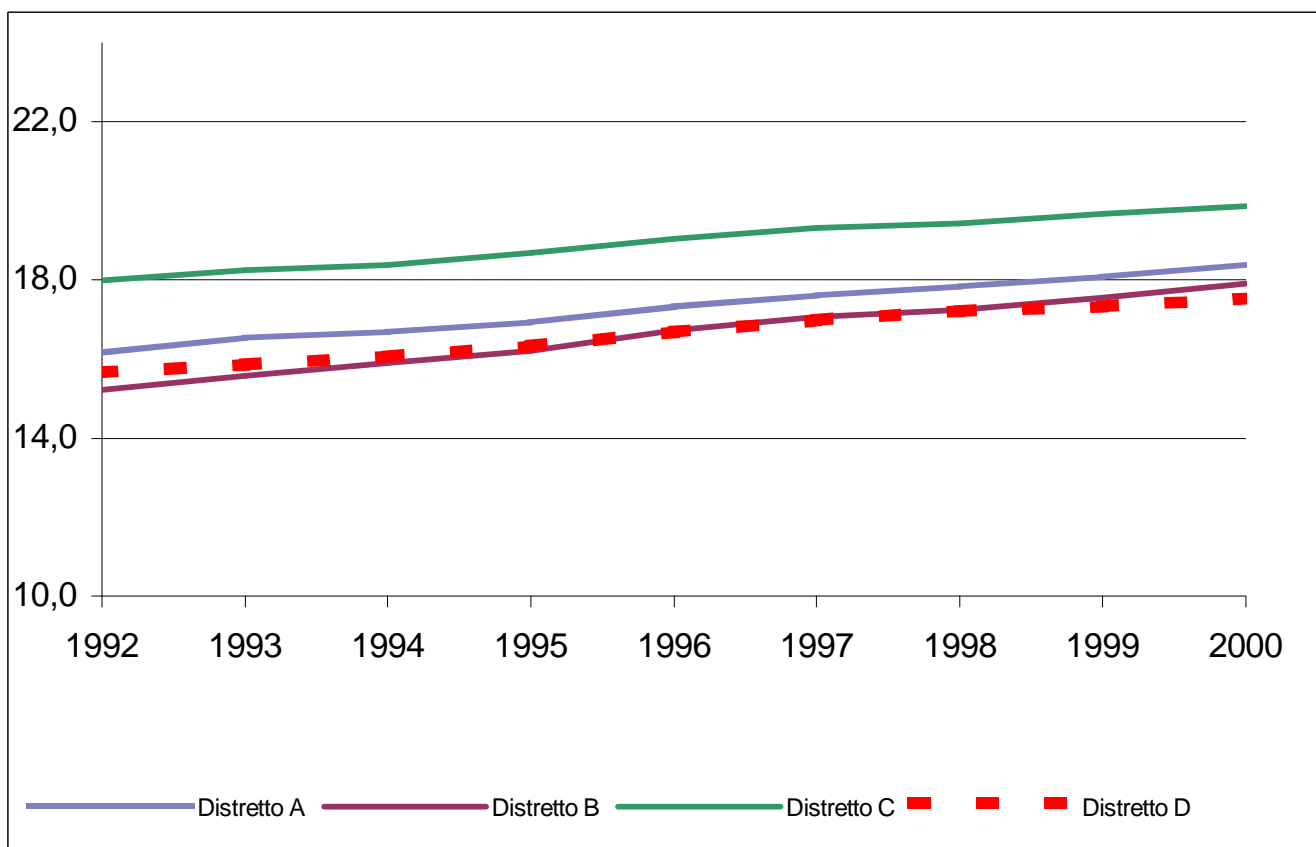
Quali distretti presentano una struttura della popolazione più anziana?

E come tale struttura si è modificata nel tempo?

**Graf. 20 - Alcuni indicatori di struttura nel periodo 1992 - 2000.
Distretti socio-sanitari per provincia.**

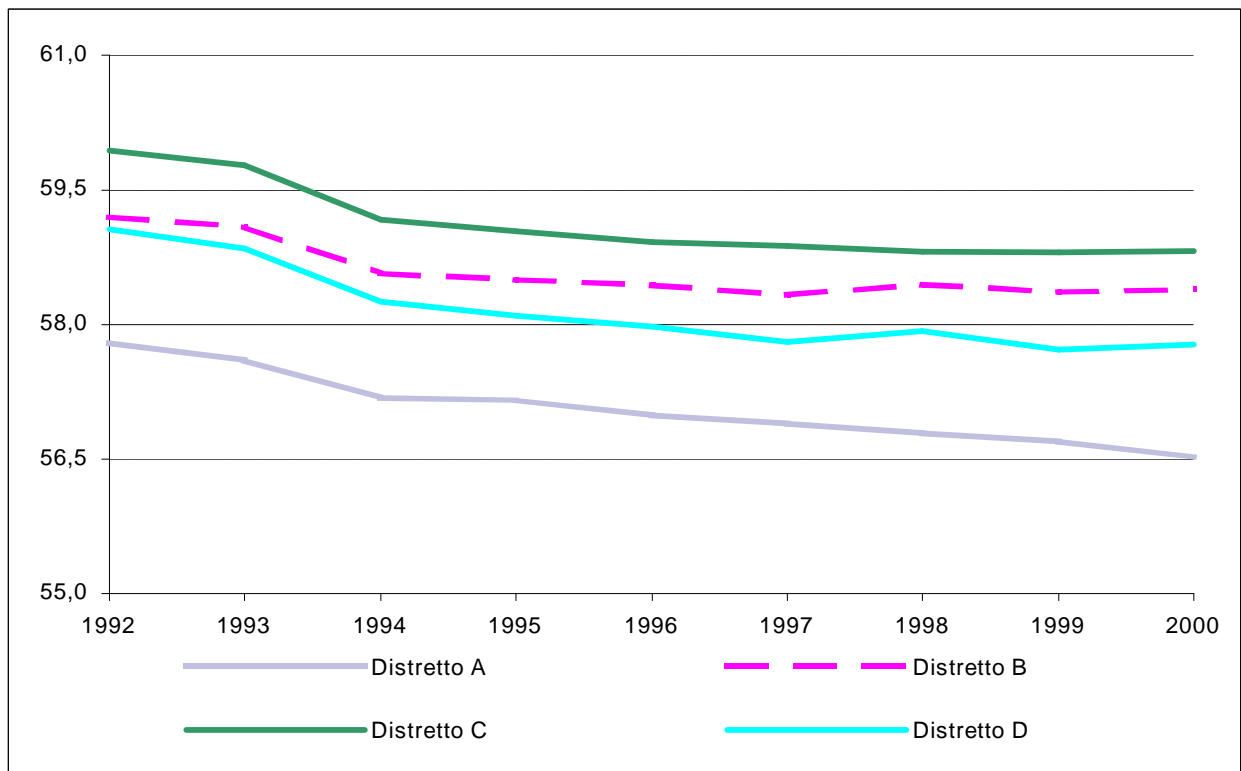
Provincia di Frosinone.

Invecchiamento (% di popolazione con almeno 65 anni)



Provincia di Frosinone

Quota di donne anziane (% di donne con almeno 65 anni sulla popolazione con almeno 65 anni)

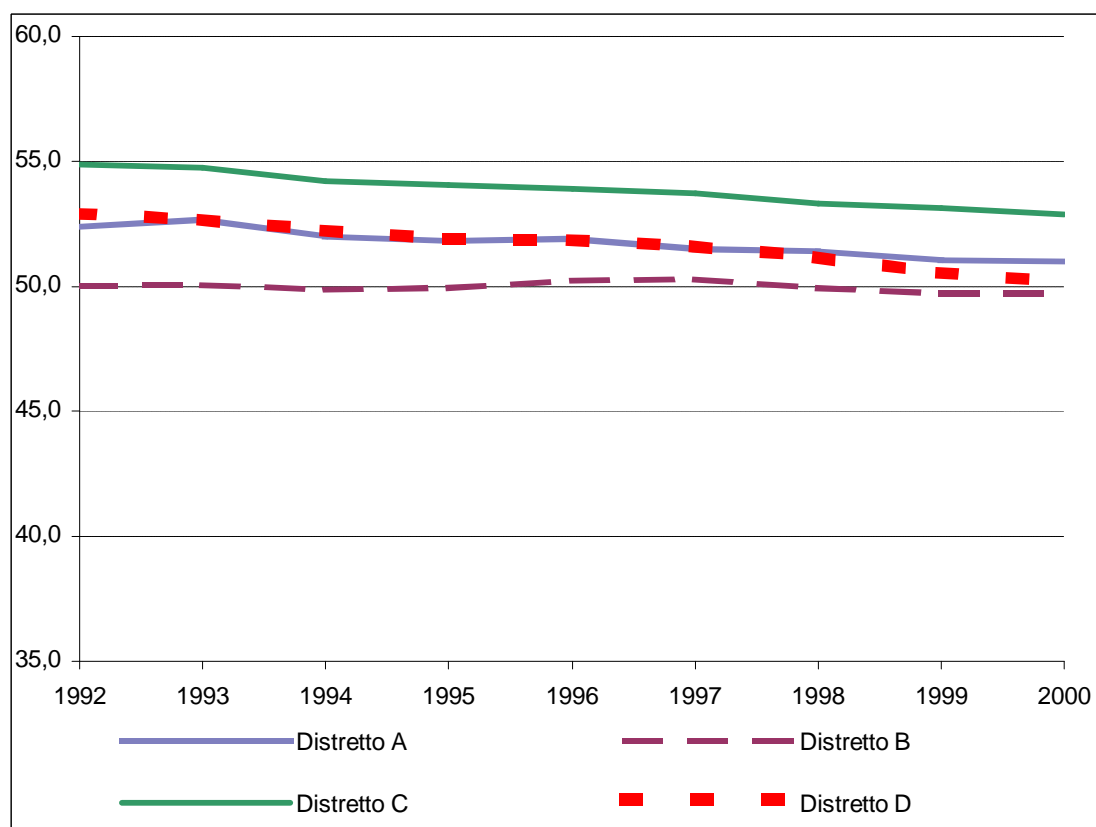


Fonte: SISTAR-LAZIO

La quota di donne anziane è leggermente diminuita in tutti i distretti della provincia di Frosinone, e in particolare nel distretto D che, dal 59,1% nel 1992, scende fino al 57,8% nel 2000.

Provincia di Frosinone

Indice di dipendenza (% di popolazione in età 0-14 anni e 65 e più sulla popolazione di età 15-64 anni)



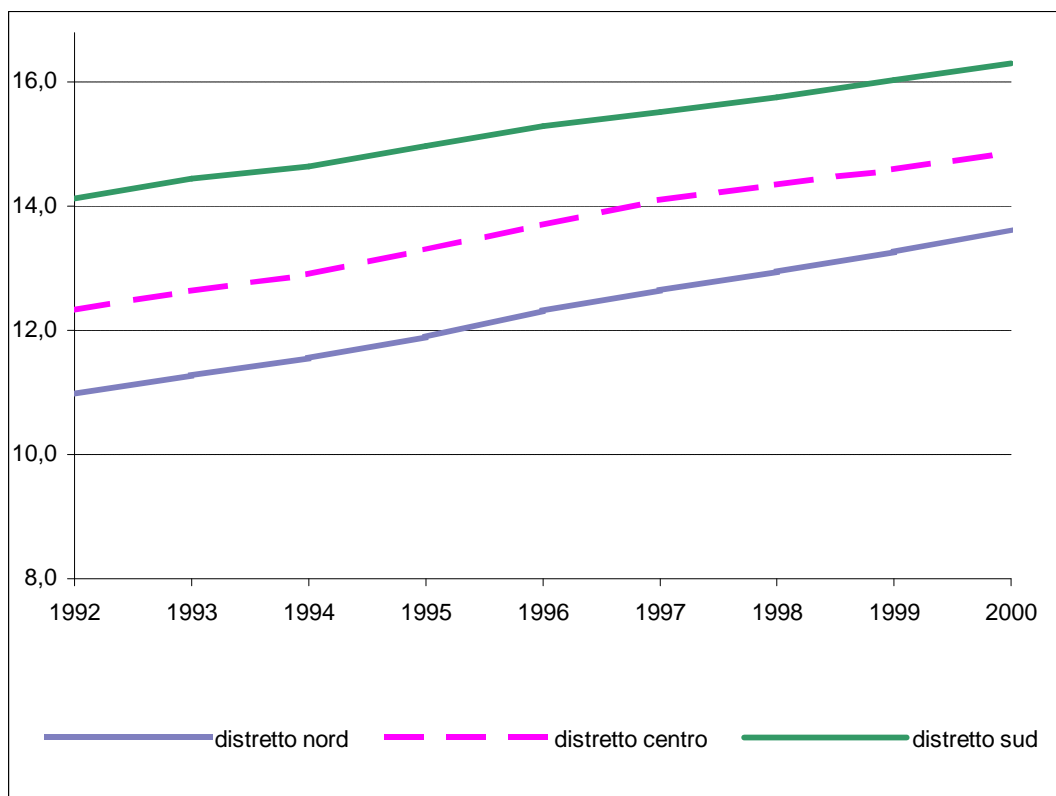
Fonte: *SISTAR-LAZIO*

L'indice di dipendenza è un indicatore che ha una certa rilevanza economica e sociale; esso infatti è costruito rapportando gli anziani e i giovanissimi alla popolazione in età attiva (15-64) e pertanto è un indice demografico che permette di rilevare la quota di popolazione non autonoma.

Si può osservare che l'andamento dell'indice nei distretti della provincia di Frosinone dal 1992 al 2000 è stazionario.

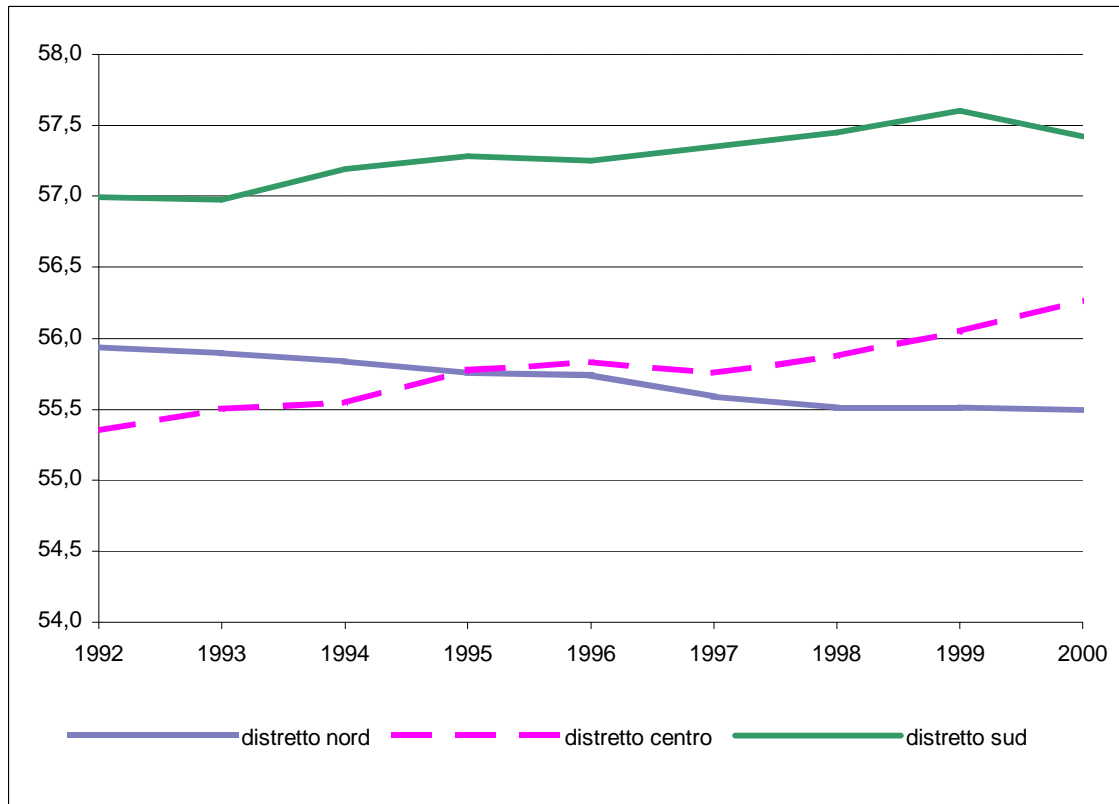
Provincia di Latina

Invecchiamento (% di popolazione con almeno 65 anni)



Provincia di Latina

Quota di donne anziane (% di donne con almeno 65 anni sulla popolazione con almeno 65 anni)

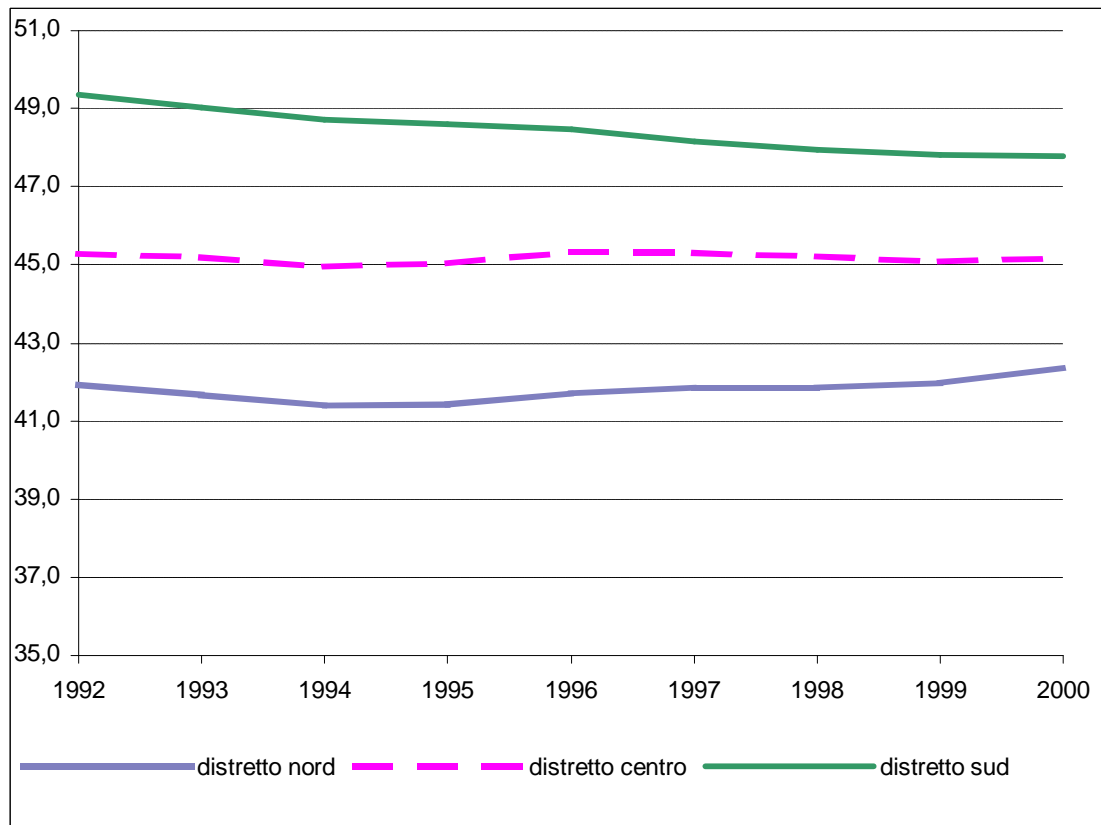


Fonte: SISTAR-LAZIO

Nell'arco temporale dal 1992 al 2000 la quota di popolazione anziana femminile per il distretto Centro e Sud della provincia di Latina ha avuto un leggero aumento mentre è diminuita del distretto Nord.

Provincia di Latina

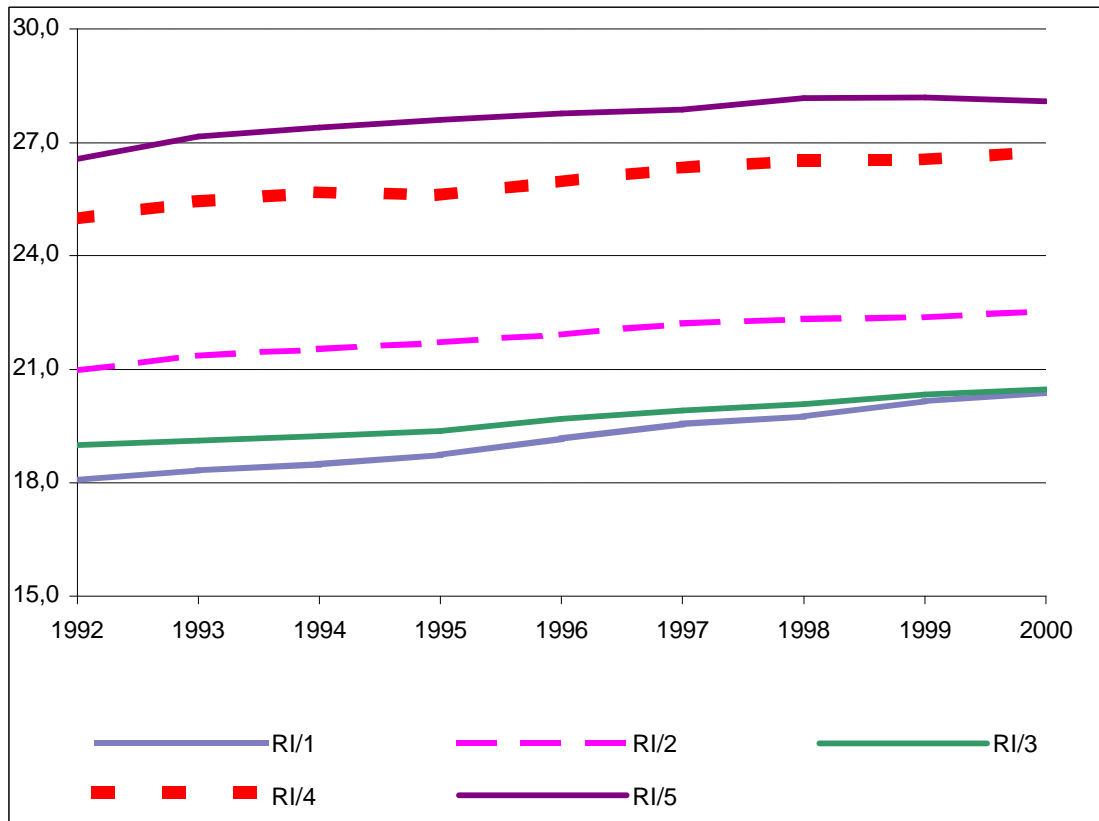
Indice di dipendenza (% di popolazione in età 0-14 anni o 65 e più sulla popolazione di età 15-64 anni)



Fonte: *SISTAR-LAZIO*

Provincia di Rieti

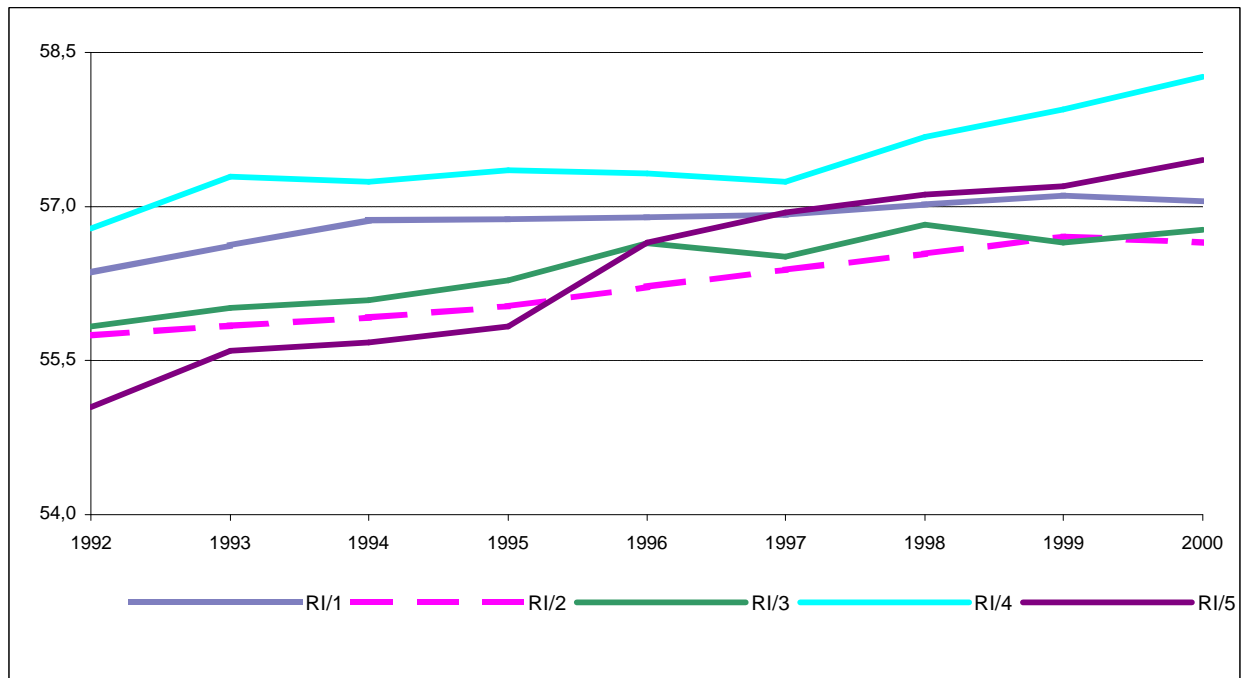
Invecchiamento (% di popolazione con almeno 65 anni)



Fonte: SISTAR-LAZIO

Provincia di Rieti

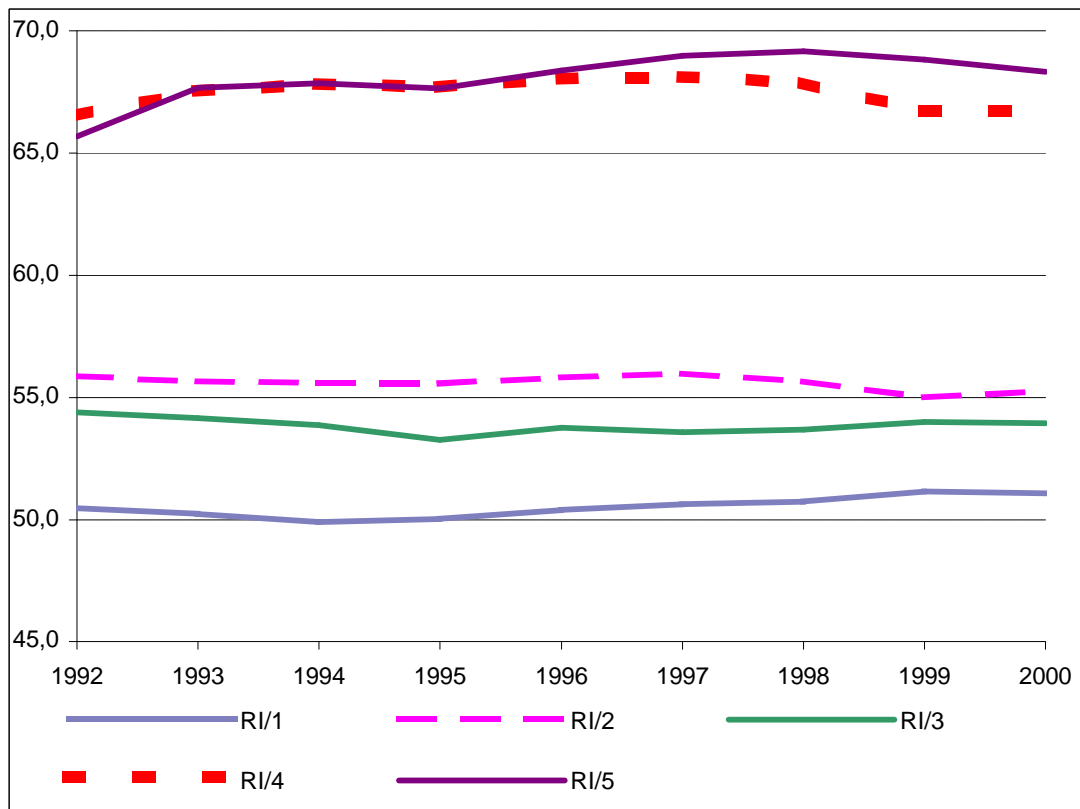
Quota di donne anziane (% di donne con almeno 65 anni sulla popolazione con almeno 65 anni)



Fonte: *SISTAR-LAZIO*

Provincia di Rieti

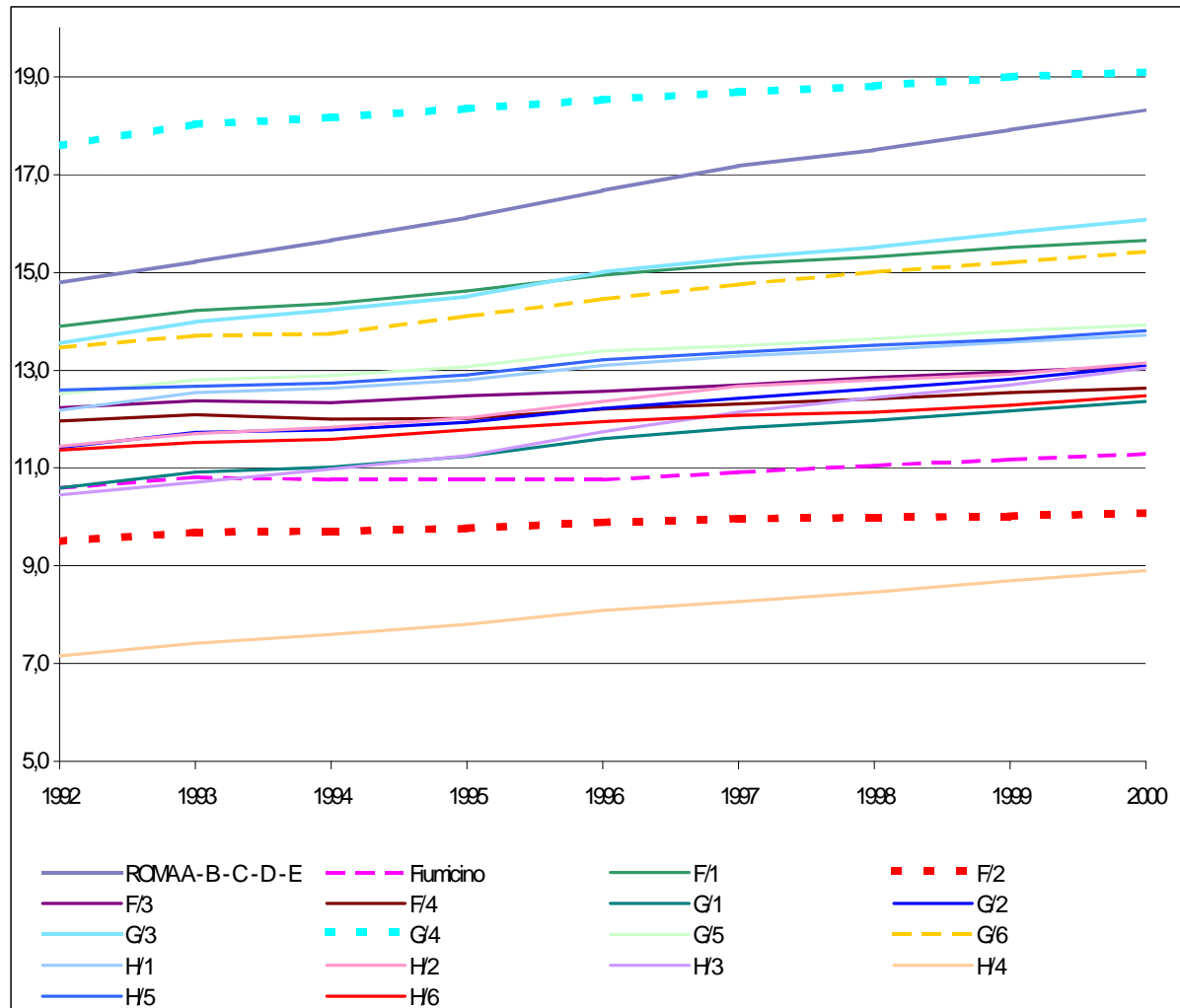
Indice di dipendenza (% di popolazione in età 0-14 anni o 65 e più sulla popolazione di età 15-64 anni)



Fonte: *SISTAR-LAZIO*

Provincia di Roma

Invecchiamento (% di popolazione con almeno 65 anni)

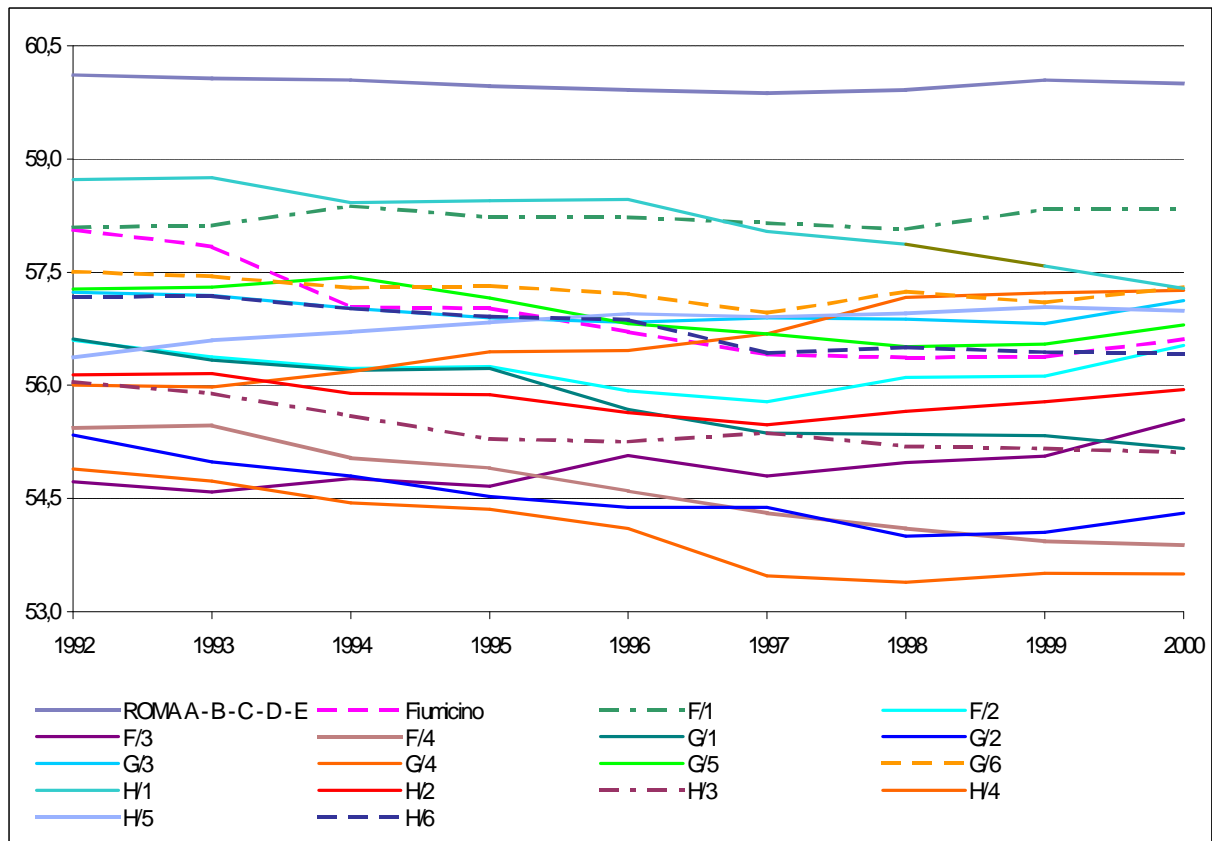


Fonte: Sistar-Lazio

L'indice di invecchiamento per i distretti della provincia di Roma ha avuto dal 1992 al 2000 un andamento crescente, soprattutto per il distretto Roma A B C D E che dal 14,8% ha raggiunto il 18,3%.

Provincia di Roma

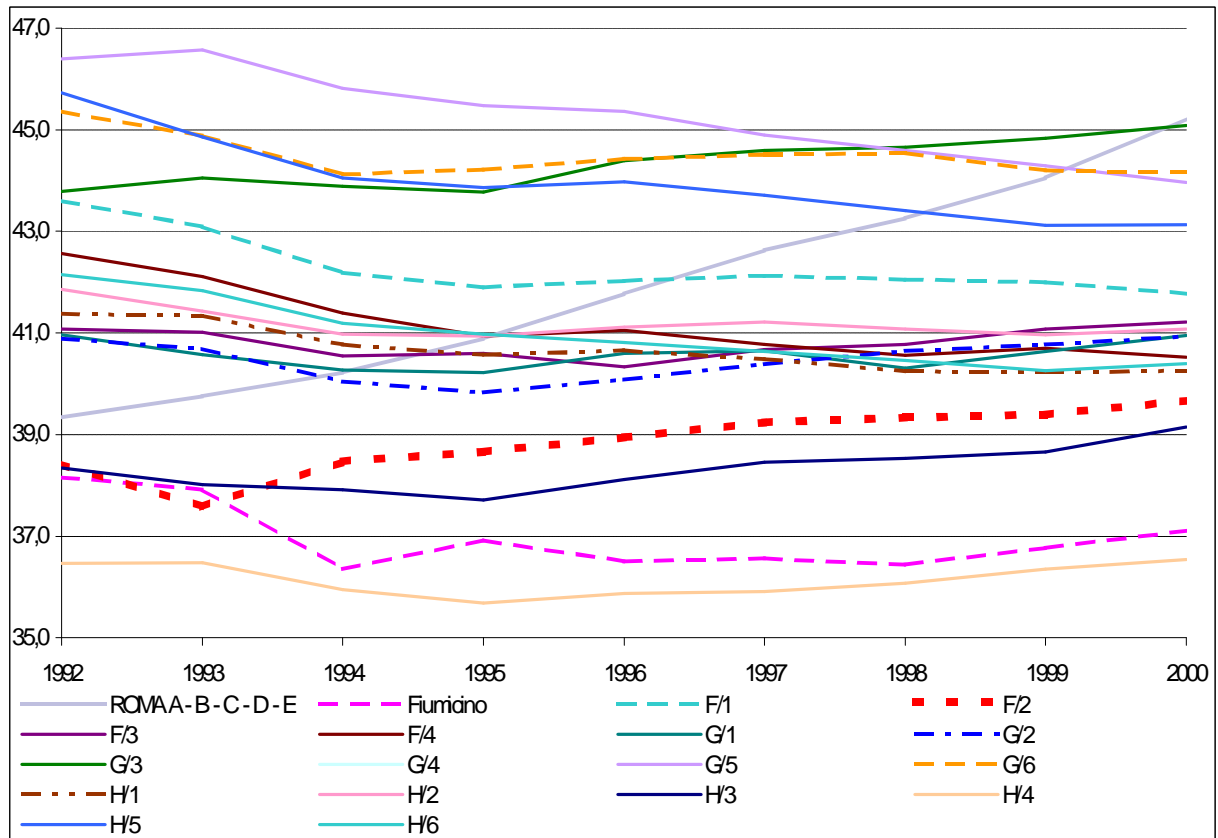
Quota di donne anziane (% di donne con almeno 65 anni sulla popolazione con almeno 65 anni)



Fonte: SISTAR-LAZIO

Provincia di Roma

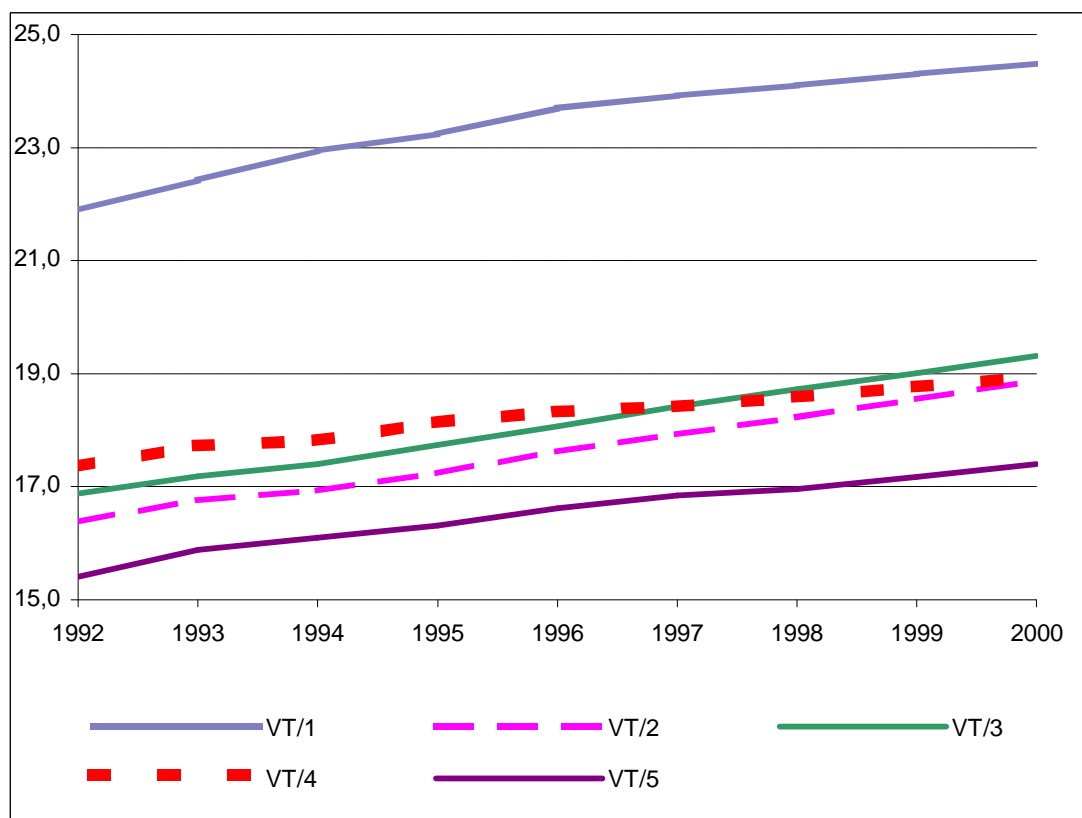
Indice di dipendenza (% di popolazione in età 0-14 anni o 65 e più sulla popolazione di età 15-64 anni)



Fonte: SISTAR-LAZIO

Provincia di Viterbo

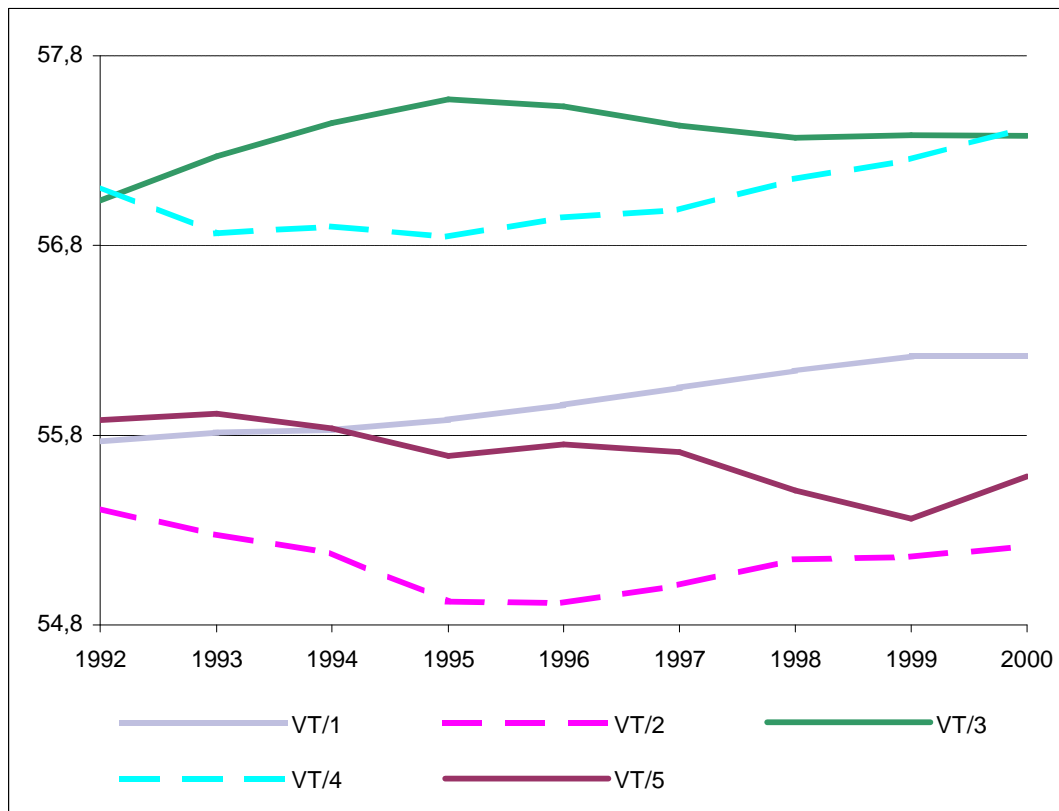
Invecchiamento (% di popolazione con almeno 65 anni)



Fonte: *SISTAR-LAZIO*

Provincia di Viterbo

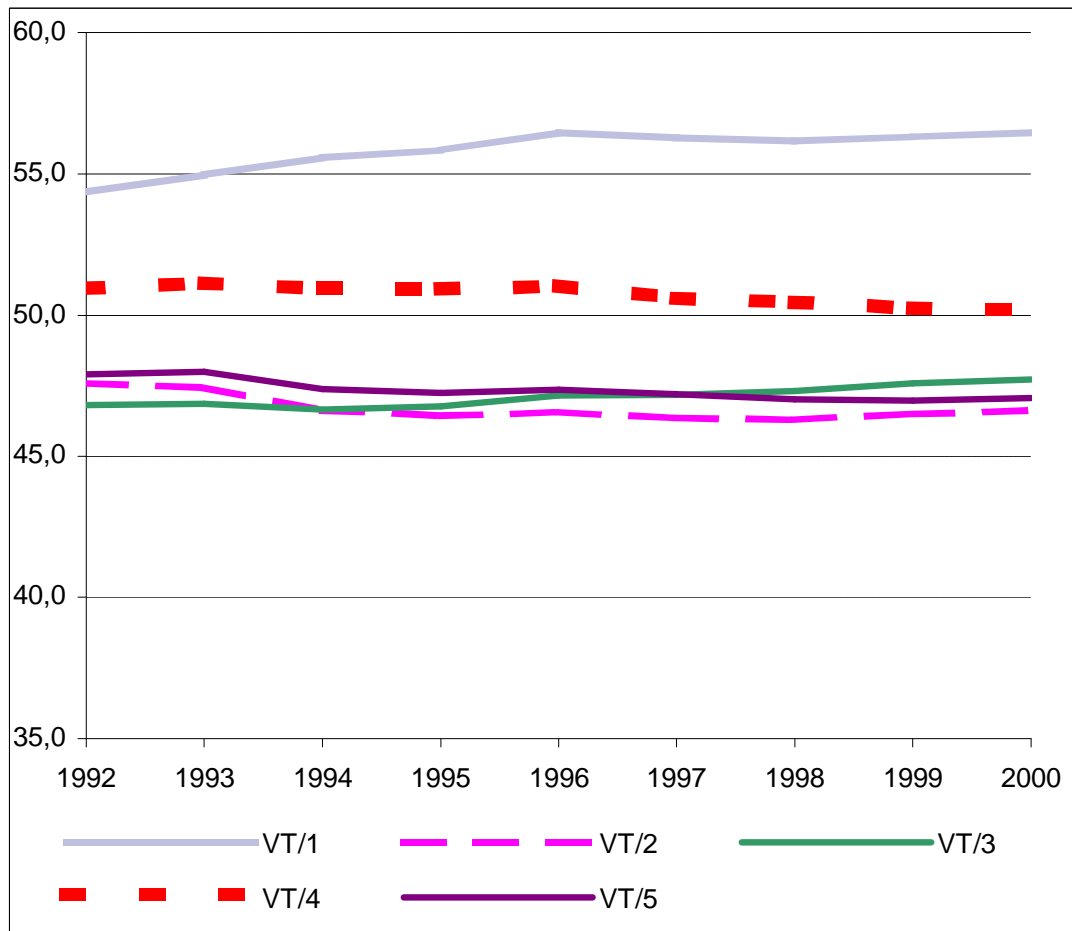
Quota di donne anziane (% di donne con almeno 65 anni sulla popolazione con almeno 65 anni)



Fonte: SISTAR-LAZIO

Provincia di Viterbo

Indice di dipendenza (% di popolazione in età 0-14 anni o 65 e più sulla popolazione di età 15-64 anni)



Fonte: SISTAR-LAZIO

Tab. 18 – Popolazione residente per sesso, classi di età, provincia e distretto socio-sanitario. Lazio 1° gennaio 2000

Distretto socio-sanitario	0-14		15-64		65+		TOTALE	
	M	F	M	F	M	F	M	F
Provincia di Frosinone								
Distretto A	7.217	6.646	29.050	28.812	6.128	8.082	42.395	43.540
Distretto B	14.402	13.448	61.065	60.746	14.078	19.275	89.545	93.468
Distretto C	8.097	7.608	35.061	34.486	8.953	13.087	52.112	55.181
Distretto D	9.466	8.922	39.576	38.862	8.791	12.160	57.834	59.944
Provincia di Latina								
CENTRO	9.320	8.750	38.269	38.366	7.237	9.311	54.826	56.426
NORD	24.514	22.964	102.512	104.081	17.831	22.231	144.857	149.276
SUD	8.620	8.158	35.048	35.822	7.271	9.805	50.939	53.785
Provincia di Rieti								
RI/1	5.148	5.051	24.823	25.305	6.657	8.828	36.627	39.184
RI/2	2.040	1.919	9.859	9.709	2.971	3.882	14.870	15.510
RI/3	1.682	1.578	7.395	7.328	2.015	2.632	11.092	11.538
RI/4	759	715	3.521	3.158	1.245	1.738	5.525	5.611
RI/5	712	651	3.324	2.983	1.248	1.713	5.283	5.347
Provincia di Roma								
Roma A, B, C, D, E	173.735	164.987	883.479	937.053	193.731	290.595	1.250.946	1.392.635
Fiumicino	4.155	3.929	19.000	18.383	2.510	3.275	25.665	25.587
F/1	5.406	5.171	26.579	27.402	4.988	6.984	36.974	39.557
F/3	4.893	4.600	18.234	18.863	2.271	2.952	25.398	26.416
F/3	3.353	3.216	14.273	14.618	2.373	2.965	19.999	20.799
F/4	5.999	5.728	25.603	25.521	4.286	4.948	35.888	36.198
G/1	6.063	5.801	25.037	25.377	3.938	4.844	35.037	36.021
G/2	8.151	7.576	34.838	35.114	5.895	7.007	48.884	49.698
G/3	7.256	6.783	31.822	32.088	6.003	8.003	45.081	46.874
G/4	2.583	2.539	11.399	11.065	2.782	3.727	16.764	17.331
G/5	5.225	4.858	21.342	21.128	3.744	5.005	30.311	30.991
G/6	5.268	4.941	23.215	23.332	4.416	5.928	32.899	34.201
H/1	6.314	5.879	28.542	29.450	4.764	6.389	39.620	41.718
H/2	7.152	6.813	30.671	31.428	5.106	6.399	42.930	44.640
H/3	5.620	5.312	25.498	26.585	4.244	5.210	35.362	37.107
H/4	6.954	6.502	27.709	27.472	3.119	3.589	37.781	37.563
H/5	4.899	4.660	20.256	20.636	3.475	4.604	28.630	29.900
H/6	6.850	6.468	28.756	29.456	4.444	5.753	40.051	41.677
Provincia di Viterbo								
VT/1	3.327	3.149	17.812	17.862	5.984	7.683	27.123	28.694
VT/2	2.851	2.650	14.521	14.483	3.593	4.429	20.965	21.562
VT/3	5.758	5.485	29.092	29.511	7.129	9.598	41.979	44.594
VT/4	4.036	3.904	18.280	18.317	4.434	5.980	26.750	28.201
VT/5	3.887	3.761	17.870	17.731	4.047	5.064	25.804	26.557

Fonte: *SISTAR-LAZIO* su dati ISTAT

**Tab. 19 - Indicatori di struttura (*) della popolazione negli anni 1992, 1996 e 2000.
Distretti sanitari (**).**

PROVINCE	DISTRETTI SOCIO-SANITARI	1992					
		VECC	INV	INF	PEA	ID	IDA
Frosinone	A	88,8	16,2	57,8	65,6	52,4	24,6
	B	83,9	15,2	59,2	66,7	50,0	22,8
	C	103,1	18,0	59,9	64,6	54,9	27,9
	D	82,8	15,7	59,1	65,4	52,9	24,0
Latina	NORD	59,2	11,0	55,9	70,5	41,9	15,6
	CENTRO	65,4	12,3	55,3	68,8	45,3	17,9
	SUD	74,7	14,1	57,0	67,0	49,4	21,1
Rieti	RI/1	117,0	18,1	56,4	66,5	50,5	27,2
	RI/2	141,2	21,0	55,7	64,2	55,9	32,7
	RI/3	117,1	19,0	55,8	64,8	54,4	29,3
	RI/4	166,7	25,0	56,8	60,1	66,5	41,6
	RI/5	203,2	26,6	55,0	60,3	65,7	44,0
Roma	ROMA A - B - C - D - E	110,0	14,8	60,1	71,8	39,3	20,6
	FIUMICINO	62,2	10,6	58,1	72,4	38,2	14,6
	F/1	84,4	13,9	58,1	69,6	43,6	20,0
	F/2	52,0	9,5	56,6	72,2	38,4	13,1
	F/3	72,5	12,2	54,7	70,9	41,1	17,3
	F/4	66,8	12,0	55,4	70,1	42,6	17,0
	G/1	57,4	10,6	56,6	70,9	41,0	14,9
	G/2	64,9	11,4	55,3	71,0	40,9	16,1
	G/3	80,2	13,6	57,2	69,5	43,8	19,5
	G/4	102,3	17,6	56,0	65,2	53,3	27,0
	G/5	65,2	12,5	57,3	68,3	46,4	18,3
	G/6	75,9	13,5	57,5	68,8	45,4	19,6
	H/1	71,3	12,2	58,7	70,7	41,4	17,2
	H/2	63,4	11,5	56,1	70,5	41,9	16,2
	H/3	60,4	10,4	56,0	72,3	38,3	14,4
	H/4	36,5	7,1	54,9	73,3	36,5	9,8
	H/5	67,0	12,6	56,4	68,6	45,7	18,4
H/6	62,2	11,4	57,2	70,4	42,1	16,2	
Viterbo	VT/1	164,3	21,9	55,8	64,8	54,4	33,8
	VT/2	103,1	16,4	55,4	67,8	47,6	24,2
	VT/3	112,5	16,9	57,0	68,1	46,8	24,8
	VT/4	105,7	17,3	57,1	66,2	51,0	26,2
	VT/5	90,6	15,4	55,9	67,6	47,9	22,8

(*) per le definizioni si veda la Tab. 5 a pag. 14

(continua)

(**) la definizione dei distretti socio-sanitari è relativa all'anno 2000

(segue)

PROVINCE	DISTRETTI SOCIO-SANITARI	1996					
		VECC	INV	INF	PEA	ID	IDA
Frosinone	A	103,0	17,3	57,0	65,8	51,9	26,3
	B	100,0	16,7	58,4	66,6	50,2	25,1
	C	119,3	19,0	58,9	65,0	53,9	29,3
	D	95,6	16,7	58,0	65,9	51,9	25,3
Latina	NORD	72,0	12,3	55,7	70,6	41,7	17,5
	CENTRO	78,4	13,7	55,8	68,8	45,3	19,9
	SUD	88,1	15,3	57,3	67,4	48,5	22,7
Rieti	RI/1	133,7	19,2	56,9	66,5	50,4	28,8
	RI/2	157,8	21,9	56,2	64,2	55,8	34,2
	RI/3	129,1	19,7	56,6	65,0	53,8	30,3
	RI/4	178,7	26,0	57,3	59,5	68,0	43,6
	RI/5	216,0	27,8	56,6	59,4	68,4	46,8
Roma	ROMA A - B - C - D - E	130,3	16,7	59,9	70,5	41,8	23,6
	FIUMICINO	67,3	10,8	56,7	73,3	36,5	14,7
	F/1	102,1	14,9	58,2	70,4	42,0	21,2
	F/2	54,5	9,9	55,9	72,0	38,9	13,7
	F/3	77,8	12,6	55,1	71,3	40,3	17,6
	F/4	72,2	12,2	54,6	70,9	41,1	17,2
	G/1	67,2	11,6	55,7	71,1	40,6	16,3
	G/2	74,6	12,2	54,4	71,4	40,1	17,1
	G/3	95,3	15,0	56,8	69,3	44,4	21,7
	G/4	113,5	18,5	56,5	65,1	53,5	28,4
	G/5	75,2	13,4	56,8	68,8	45,4	19,5
	G/6	88,6	14,5	57,2	69,2	44,4	20,9
	H/1	82,8	13,1	58,5	71,1	40,7	18,4
	H/2	73,7	12,4	55,6	70,9	41,1	17,4
H/3	74,1	11,7	55,3	72,4	38,1	16,2	
H/4	44,1	8,1	54,1	73,6	35,9	11,0	
H/5	76,2	13,2	57,0	69,5	44,0	19,0	
H/6	70,1	11,9	56,9	71,0	40,8	16,8	
Viterbo	VT/1	191,3	23,7	56,0	63,9	56,5	37,1
	VT/2	124,6	17,6	54,9	68,2	46,6	25,8
	VT/3	129,5	18,1	57,5	68,0	47,1	26,6
	VT/4	118,4	18,3	56,9	66,2	51,1	27,7
	VT/5	107,2	16,6	55,8	67,9	47,3	24,5

(continua)

Quadro demografico

(segue)

PROVINCE	DISTRETTI SOCIO-SANITARI	2000					
		VECC	INV	INF	PEA	ID	IDA
Frosinone	A	119,4	18,4	56,5	66,2	51,0	27,8
	B	117,0	17,9	58,4	66,8	49,7	26,8
	C	135,2	19,9	58,8	65,4	52,9	30,4
	D	110,6	17,5	57,8	66,6	50,2	26,3
Latina	NORD	84,4	13,6	55,5	70,2	42,4	19,4
	CENTRO	91,6	14,9	56,3	68,9	45,2	21,6
	SUD	101,8	16,3	57,4	67,7	47,8	24,1
Rieti	RI/1	151,6	20,4	57,0	66,2	51,1	30,8
	RI/2	173,1	22,6	56,7	64,4	55,3	35,0
	RI/3	140,4	20,5	56,8	65,0	53,9	31,5
	RI/4	202,4	26,8	58,3	60,0	66,7	44,7
	RI/5	224,7	28,1	57,4	59,4	68,3	47,3
Roma	ROMA A - B - C - D - E	143,0	18,3	60,0	68,9	45,2	26,6
	FIUMICINO	71,6	11,3	56,6	72,9	37,1	15,5
	F/1	113,2	15,6	58,3	70,5	41,8	22,2
	F/2	55,0	10,1	56,5	71,6	39,7	14,1
	F/3	81,3	13,1	55,5	70,8	41,2	18,5
	F/4	77,9	12,6	53,9	71,2	40,5	17,7
	G/1	74,0	12,4	55,2	70,9	41,0	17,4
	G/2	82,0	13,1	54,3	71,0	40,9	18,4
	G/3	107,1	16,1	57,1	68,9	45,1	23,3
	G/4	127,1	19,1	57,3	65,9	51,8	29,0
	G/5	83,8	13,9	56,8	69,5	44,0	20,0
	G/6	101,3	15,4	57,3	69,4	44,2	22,2
	H/1	91,5	13,7	57,3	71,3	40,3	19,2
	H/2	82,3	13,1	55,9	70,9	41,1	18,5
	H/3	86,5	13,0	55,1	71,9	39,1	18,2
	H/4	49,8	8,9	53,5	73,2	36,5	12,2
H/5	84,5	13,8	57,0	69,9	43,1	19,8	
H/6	76,6	12,5	56,4	71,2	40,4	17,5	
Viterbo	VT/1	211,0	24,5	56,2	63,9	56,5	38,3
	VT/2	145,8	18,9	55,2	68,2	46,6	27,7
	VT/3	148,8	19,3	57,4	67,7	47,7	28,5
	VT/4	131,1	19,0	57,4	66,6	50,2	28,5
	VT/5	119,1	17,4	55,6	68,0	47,1	25,6

Fonte: SISTAR-LAZIO su dati Istat

Quanti stranieri vi sono nei distretti sanitari?

**Tab. 20 - Stranieri residenti per provincia e distretto socio-sanitario (v.a. %).
Lazio 1-1-2001**

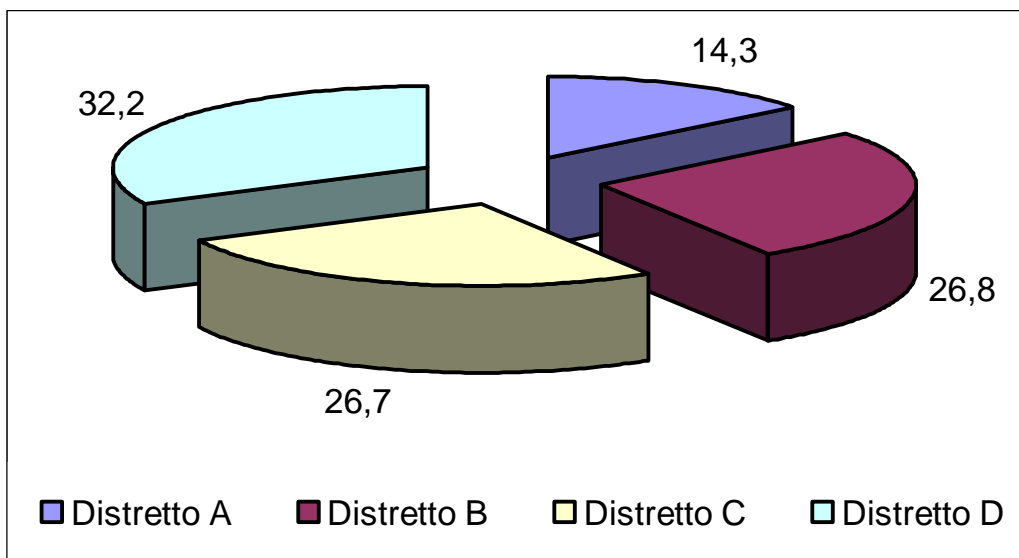
Provincia di Frosinone	v.a.	%
Distretto A	998	1,2
Distretto B	1.877	1,0
Distretto C	1.868	1,7
Distretto D	2.248	1,9
Provincia di Latina		
CENTRO	2.449	2,2
NORD	6.206	2,1
SUD	1.214	1,2
Provincia di Rieti		
RI/1	1.327	1,75
RI/2	703	2,31
RI/3	561	2,48
RI/4	166	1,49
RI/5	201	1,89
Provincia di Roma		
ROMA A, B, C, D, E	169.064	12,1
Fiumicino	2.134	8,3
F/1	1.183	3,0
F/2	3.328	12,6
F/3	1.910	9,2
F/4	3.924	10,8
G/1	2.517	7,0
G/2	3.237	6,5
G/3	1.665	3,6
G/4	448	2,6
G/5	1.732	5,6
G/6	1.378	4,0
H/1	3.237	7,8
H/2	2.851	6,4
H/3	1.593	4,3
H/4	2.797	7,4
H/5	1.161	3,9
H/6	3.310	7,9
Provincia di Viterbo		
VT/1	803	1,44
VT/2	945	2,22
VT/3	1.851	2,14
VT/4	1.159	2,11
VT/5	1.734	3,31

Fonte: *SISTAR-LAZIO* su dati ISTAT

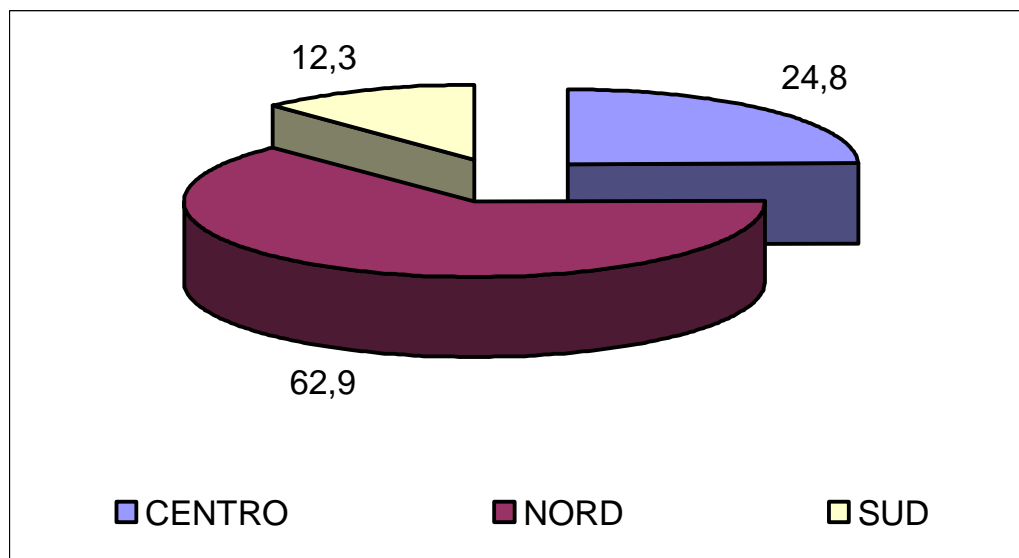
Come si distribuiscono gli stranieri tra i distretti socio-sanitari?

**Graf. 21 - Stranieri residenti per provincia e distretto socio-sanitario (%).
Lazio, 1° gennaio 2001**

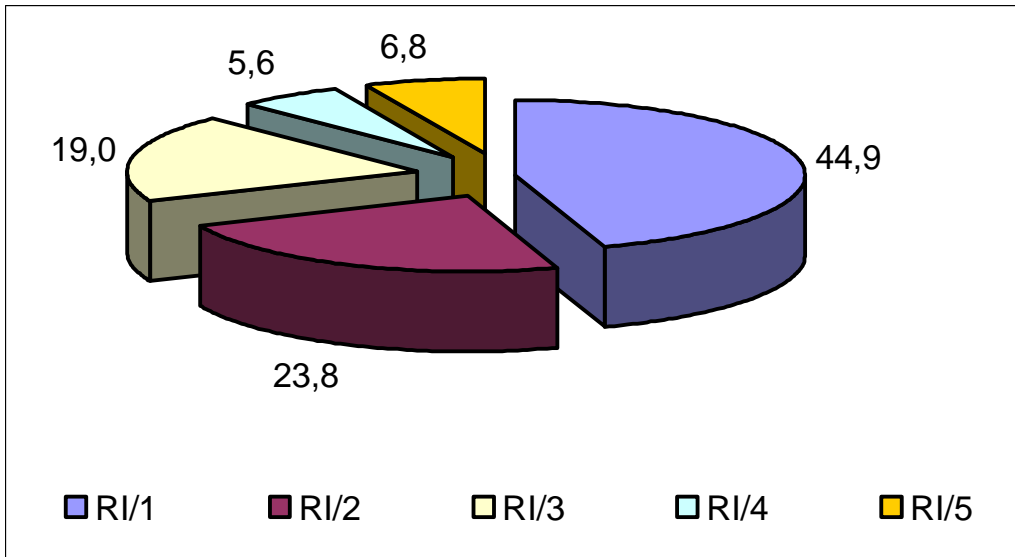
Provincia di Frosinone



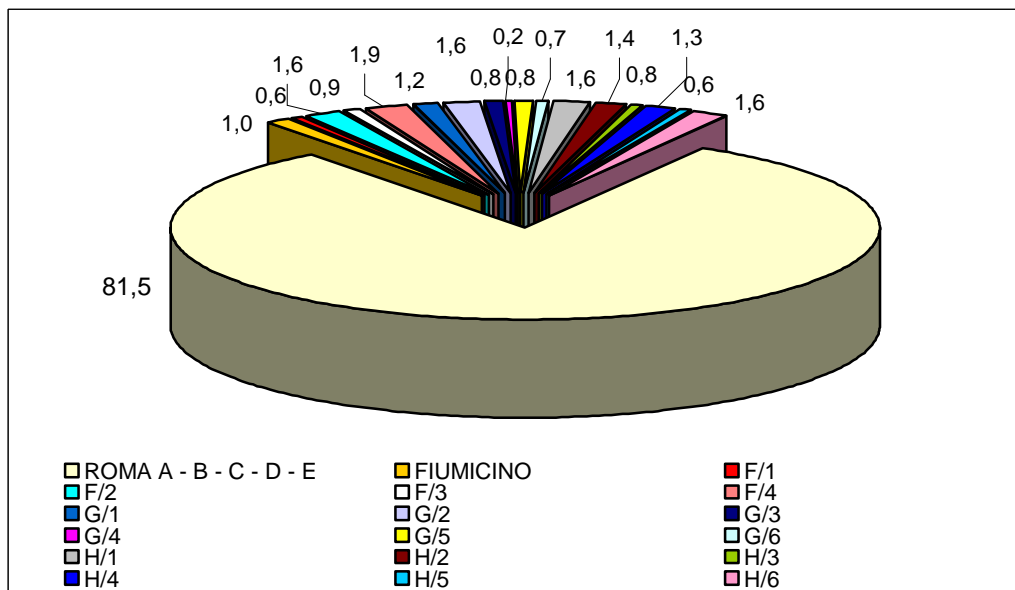
Provincia di Latina



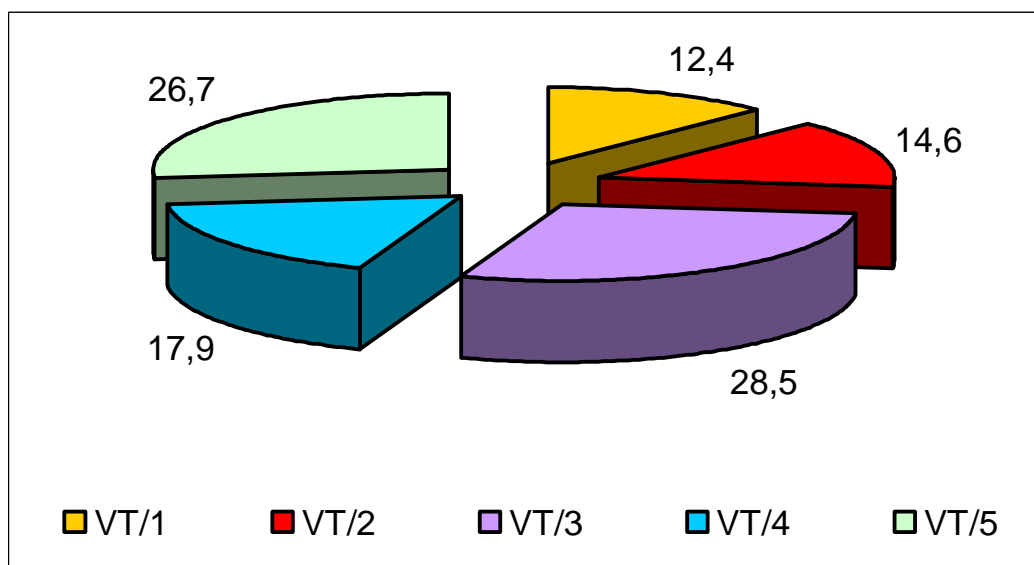
Provincia di Rieti



Provincia di Roma



Provincia di Viterbo



Fonte: *SISTAR-LAZIO su dati ISTAT*