



Ministero della Pubblica Istruzione

Direzione Generale
dell'Istruzione Elementare
Servizio per la Scuola Materna

Coordinamento per le Attività
degli Studenti

PROGETTO OR.M.E.

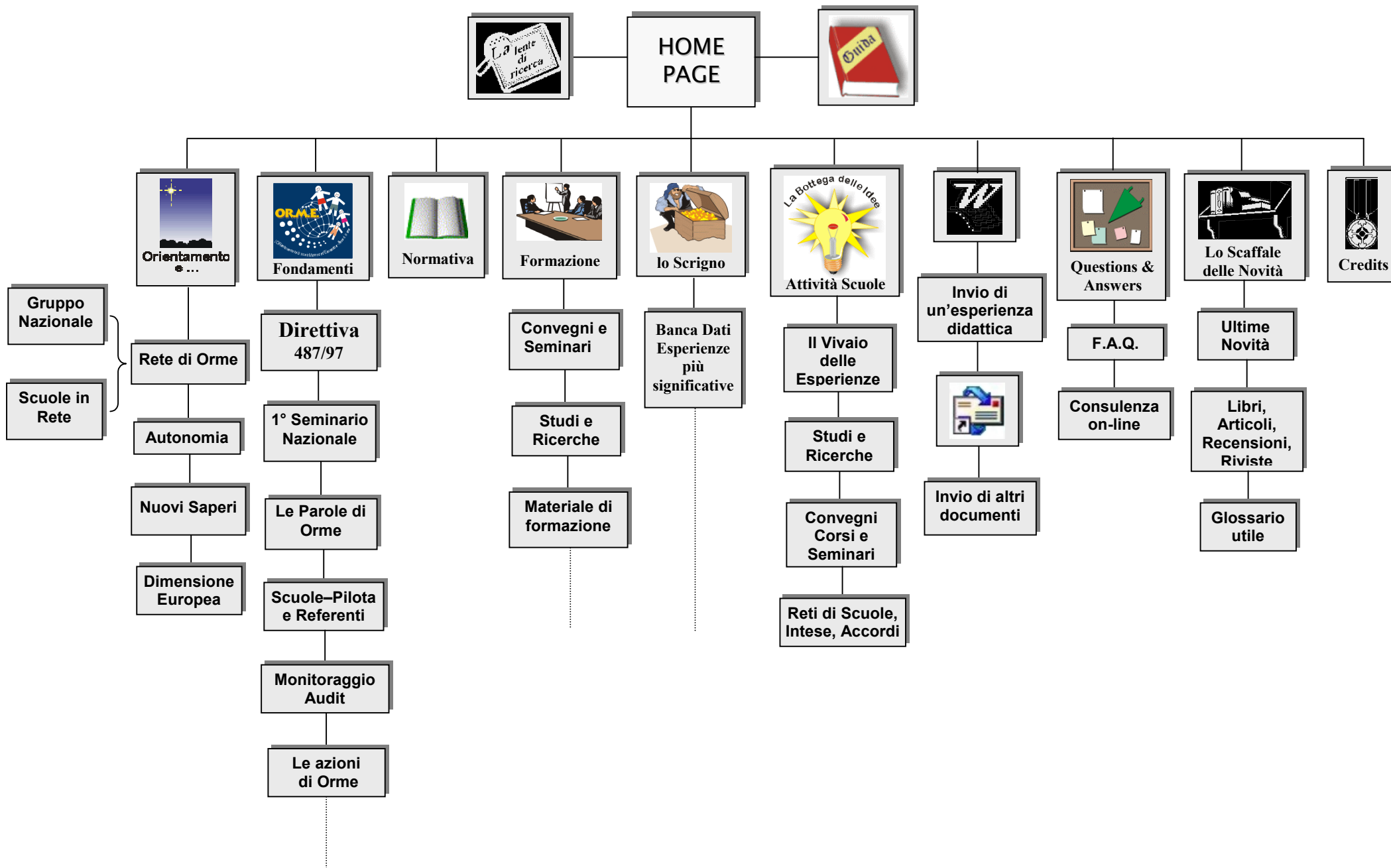


Guida al Sito Internet

www.bdp.it/orme

STRUTTURA DEL SITO INTERNET OR.M.E.

www.bdp.it/orme





GUIDA al Sito Internet del Progetto OR.M.E www.bdp.it/orme

una bussola di "Orientamento" e alcune rotte di "navigazione"

Il Sito è stato pensato per creare una comunità dialogante e cooperativa intorno al nodo dell'orientamento.

Vuole quindi essere:

1. un luogo in cui trovare informazioni, scambiarsi idee, stimoli, problematiche, riflessioni;
 2. una vetrina in cui esporre le proprie esperienze, i propri progetti, i propri lavori;
- ma anche
3. una comunità che riunisce esperti a cui rivolgere eventuali istanze, esprimere perplessità, chiedere chiarimenti;

insomma

4. uno strumento in cui trovare tutto ciò che occorre per la formazione a distanza comprese le ultime novità su convegni, seminari, studi e ricerche, corsi di formazione ed una bibliografia sempre aggiornata.

Per dare vera vita a tutto questo occorre l'apporto ed il contributo di tutti.

Inviare, perciò, tutto ciò che ritenete interessante far conoscere in rete: questo sito lo accoglierà con entusiasmo, lo validerà e lo renderà visibile in Internet.

Attendiamo suggerimenti, richieste ed anche critiche che ci aiutino a mantenere le pagine Internet piacevoli da visitare, ma soprattutto utili e vive.

Il Sito è ufficialmente aperto ma ancora in prova e quindi soggetto a inevitabili errori ed omissioni. Necessita perciò di 'manutenzione' e possibili modifiche che potremo fare anche grazie ai vostri suggerimenti. Vi invitiamo a visitarlo poiché siamo certi che rappresenterà un aiuto interattivo ed aggiornato per tutti coloro che si interessano di 'Orientamento' scolastico.

Per navigare

il Motore di Ricerca



è la bussola di Orientamento poiché fa ricerca solo sul sito OR.M.E. Un motore che ricerca in tutte le pagine la parola digitata e mostra i collegamenti su cui 'cliccare' quando la freccia del mouse si trasforma in manina.

I Percorsi



Molte sezioni offrono questa possibilità

Orme e ... sono pagine che andranno continuamente ad accrescersi ed implementarsi. Per il momento contengono:

... Rete di OR.M.E.: riporta l'Organigramma del Gruppo Nazionale, delle Scuole-Pilota e dei Referenti.

... Nuovi Saperi: contiene i Documenti relativi ai Nuovi Saperi

... Autonomia: contiene la Normativa riferita al rapporto Autonomia - OR.M.E.

... Dimensione Europea: Normativa e Atti della Comunità Europea relativi all'Orientamento.

Fondamenti: si 'naviga' nei principi ispiratori di OR.M.E., nei quaderni operativi, nei materiali elaborati dal Gruppo Nazionale.

Normativa: ci si addentra nella Legislazione, nei Decreti e nelle Circolari; vi si trovano i documenti e i materiali ufficiali.

Formazione: informa sugli strumenti di formazione elaborati a livello regionale e nazionale: Convegni e Seminari, Studi e Ricerche, Corsi di Formazione, ecc.

Viaggio nell'archivio delle Esperienze delle Scuole



Lo Scrigno: è l'archivio in continua espansione delle Best Practices: le esperienze selezionate NON come modelli da copiare BENSÌ come esempi interessanti per far nascere stimoli, idee, riflessioni, problematiche, discussioni.



Bottega delle Idee delle Scuole: è l'archivio aperto agli Studi e Strumenti elaborati dalle scuole, il Vivaio delle loro esperienze, Intese, Accordi, Reti di Scuole, i Corsi, i Convegni, i Seminari autonomamente organizzati.

Le scuole alimentano l'archivio di OR.M.E.



Invio di un'esperienza didattica: permette di scaricare il modulo da riempire ed inviare via e-mail come allegato da inserire in Internet per far conoscere le proprie attività



Invio di altri documenti: permette di attivare automaticamente il programma di posta elettronica con l'indirizzo del Ministero P. I. già predisposto per l'invio di messaggi via e-mail con documenti allegati

Le scuole discutono sull'orientamento



F.A.Q. (frequent asked questions): mostra l'elenco delle domande poste dai 'navigatori' e quindi le relative risposte ottenute ai problemi più ricorrenti e ai dubbi più comuni sull'orientamento.



[Consulenza on-line](#) : permette di porre domande agli esperti di OR.M.E. e ottenere risposte dirette. Una consulenza on-line, facile, veloce e competente.

Lo Scaffale delle Novità



[Libri - Articoli - Recensioni - Riviste](#) : contiene riferimenti utili ed aggiornati sulla bibliografia consigliata dal Gruppo Nazionale di OR.M.E



[Glossario](#) : contiene la definizione di alcuni termini o locuzioni utili al fine di costruire un linguaggio condiviso

I Credits



[Credits](#) : contiene l'indicazione di tutti coloro che contribuiscono, secondo le loro competenze, alla vita del sito

.... Buona
Navigazione

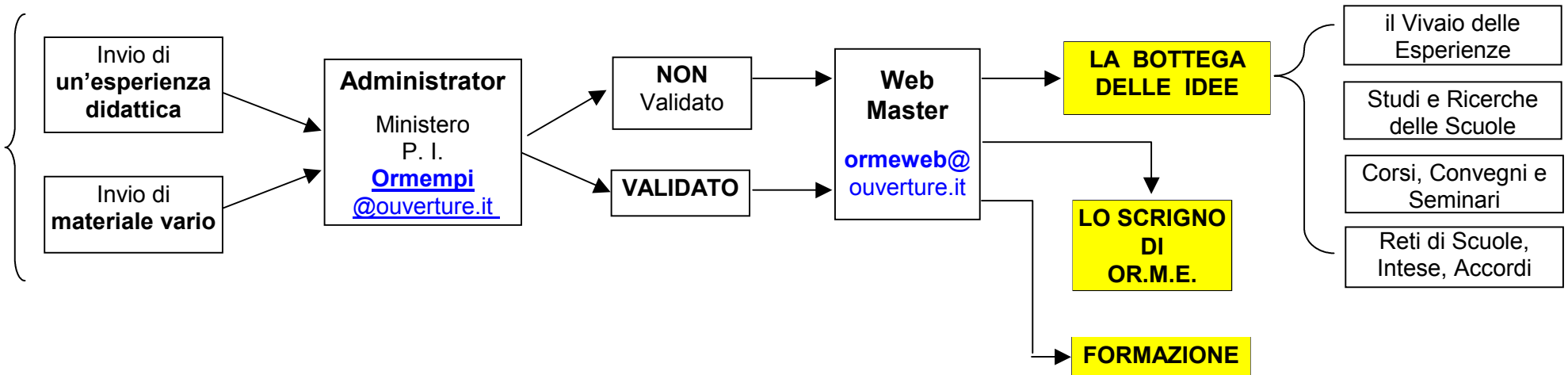
Indirizzi utili all'operatività del sito:

- ormempi@ouverture.it È l'indirizzo da utilizzare:
per comunicare con l'Administrator (gruppo di riferimento del Ministero P.I.)
per inviare documenti e materiali da validare per l'immissione nella vetrina del sito OR.M.E.
- ormecons@ouverture.it È l'indirizzo da utilizzare per comunicare con il Gruppo Nazionale a cui esporre opinioni, esprimere dubbi e perplessità, o richiedere consulenza on-line.
- ormeweb@ouverture.it È l'indirizzo da utilizzare per comunicare con il Gruppo Web Master Nazionale che ha redatto le pagine del sito e ne cura la gestione tecnica.

Documenti inviati dalle Scuole (www.bdp.it/orme/frameinv.htm)

Percorso di Validazione per entrare nella vetrina del Sito

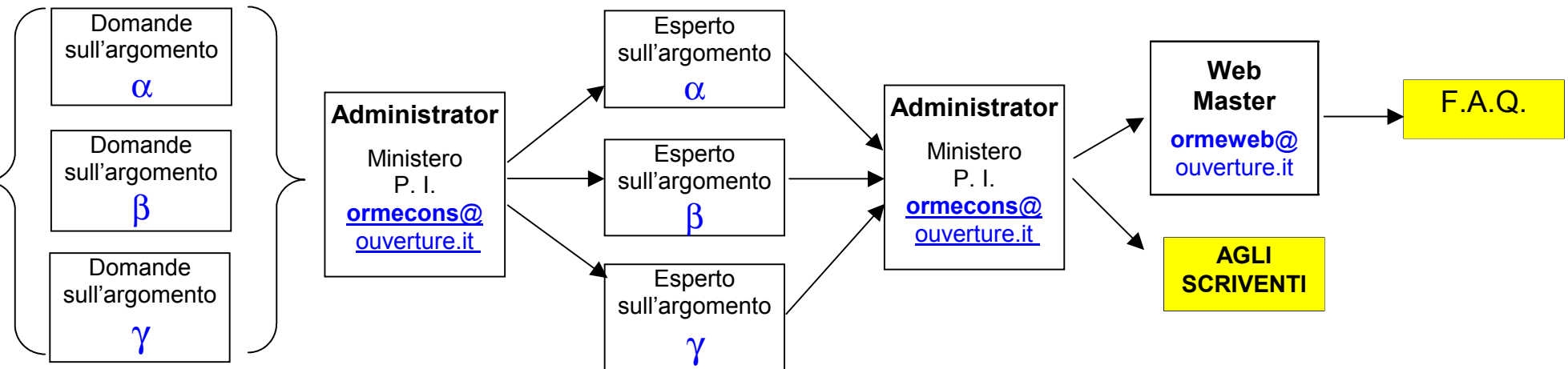
In
vi
o
di
D
o
c
u
m
e
n
t
i



Consulenza on-line (www.bdp.it/orme/framecsl.htm)

Percorso questions & answers fino alla loro eventuale Archiviazione nelle F.A.Q. del Sito

In
vi
o
di
d
o
m
a
n
d
e



**MODULO DA RIEMPIRE E DA INVIARE VIA E-MAIL
PER PUBBLICARE LA PROPRIA ESPERIENZA NEL SITO OR.M.E.**

(Questo è il fac-simile del modulo che troverete sul sito OR.M.E. per pubblicare le vostre esperienze)



Una volta compilato il modulo informatico, salvatelo sull'hard disk e quindi speditelo come file 'allegato' alla posta elettronica cliccando sull'icona a sinistra

Parte 1^a

TITOLO dell' ESPERIENZA

IMMAGINE SIGNIFICATIVA che rappresenti l'intera esperienza (tipo Logo)

IMMAGINE - LOGO dell'ESPERIENZA

Parte 2^a

SOMMARIO dei DATI: Scuola, Esperienza, Documentazione

DATI della SCUOLA

Nome breve scuola (obbligatorio) *es. Garibaldi*

Nome esteso *es. Circolo Didattico Garibaldi*

Tipologia

Indirizzo

Località

Provincia

Regione

Indirizzo E-mail

Indirizzo Internet (<http://www....>)

Telefono

Fax

Contatto: nome (obbligatorio)

Qualifica

DATI dell' ESPERIENZA

Titolo

Argomento

Altre scuole coinvolte

Insegnanti referenti

Partner coinvolti

Collaborazioni esterne

Consulenze esterne

Enti di supporto

Sezioni/classi coinvolte

Alunni coinvolti

Fasce d'età

Motivazione

Finalità

Obiettivi

Metodi

Organizzazione

Strumenti

Collegamenti con il POF

Aspetti innovativi

Modalità di valutazione

Valutazione del processo

Valutazione degli esiti

Trasferibilità

Eventuali sviluppi della ricerca

DATI della DOCUMENTAZIONE PRODOTTA

Documentazione del processo

Materiale divulgativo prodotto

Parte 3^a

SOMMARIO degli ASPETTI SIGNIFICATIVI:

- a) **fasi principali** : *i capitoli logici* in cui può essere suddivisa l'esperienza (max. 10)
almeno un'immagine esplicativa di ogni fase

Capitolo 1°	Immagine	Spiegazione
Capitolo 2°	Immagine	Spiegazione
Capitolo 3°	Immagine	Spiegazione
Capitolo 4°	Immagine	Spiegazione
Capitolo 5°	Immagine	Spiegazione
Capitolo 6°	Immagine	Spiegazione
Capitolo 7°	Immagine	Spiegazione
Capitolo 8°	Immagine	Spiegazione
Capitolo 9°	Immagine	Spiegazione
Capitolo 10°	Immagine	Spiegazione

- b) **le 3 valenze orientative principali** :

1 ^a
2 ^a
3 ^a

Le piste possono essere ricavate da:

- a. [le 'Parole di OR.M.E.'](#)
- b. [i 'Fondamenti di OR.M.E.'](#)
- c. [il 1° Quaderno di OR.M.E.](#)

[N.B.]

i rettangoli gialli [sp1...10] indicano la presenza di note esplicative che appariranno consultando il Sito Internet